

RANKING DE GESTORAS DE FONDOS DE INVERSIÓN EN ESPAÑA 1994-2009

Pablo Fernández

Javier del Campo

El CIIF, Centro Internacional de Investigación Financiera, es un centro de carácter interdisciplinar con vocación internacional orientado a la investigación y docencia en finanzas. Nació a principios de 1992 como consecuencia de las inquietudes en investigación financiera de un grupo interdisciplinar de profesores del IESE, y se ha constituido como un núcleo de trabajo dentro de las actividades del IESE Business School.

Tras más de diez años de funcionamiento, nuestros principales objetivos siguen siendo los siguientes:

- Buscar respuestas a las cuestiones que se plantean los empresarios y directivos de empresas financieras y los responsables financieros de todo tipo de empresas en el desempeño de sus funciones.
- Desarrollar nuevas herramientas para la dirección financiera.
- Profundizar en el estudio de los cambios que se producen en el mercado y de sus efectos en la vertiente financiera de la actividad empresarial.

Todas estas actividades se proyectan y desarrollan gracias al apoyo de nuestras empresas patrono, que además de representar un soporte económico fundamental, contribuyen a la definición de los proyectos de investigación, lo que garantiza su enfoque práctico.

Dichas empresas, a las que volvemos a reiterar nuestro agradecimiento, son: Aena, A.T. Kearney, Caja Madrid, Fundación Ramón Areces, Grupo Endesa, Royal Bank of Scotland y Unión Fenosa.

<http://www.iese.edu/ciif/>

RANKING DE GESTORAS DE FONDOS DE INVERSIÓN EN ESPAÑA 1994-2009

Pablo Fernández¹

Javier del Campo²

Resumen

Este documento contiene un ranking de las gestoras realizado comparando la evolución de sus fondos desde 1994 hasta 2009.

Una gestora ha sido mejor que otra cuando sus fondos han obtenido menor diferencia con los mejores de su categoría (en media y corrigiendo la diferencia con la dispersión de rentabilidades de cada categoría).

Según este ranking, las mejores gestoras fueron Bestinver, Metagestión y Mutua Madrileña; las peores fueron: Caja Ingenieros, Acapital Finanzas y Gestefin.

Se analiza la relación del ranking con diversas variables, entre otras: rentabilidad promedio de los fondos gestionados por cada gestora, número de fondos, patrimonio, partícipes, suscripciones netas en 2009, porcentaje de fondos con rentabilidad negativa y dispersión promedio de los fondos de cada gestora, promedio del ranking según Inverco de los fondos de cada gestora... No es cierto que las gestoras pequeñas lo hagan mejor que las grandes: unas sí y otras no.

Clasificación JEL: G12, G31, M21

Palabras clave: fondos de inversión, CNMV, Inverco, rentabilidad para los partícipes, *benchmark*, apreciación de los fondos, TER.

¹ Profesor ordinario de Dirección Financiera, Cátedra PricewaterhouseCoopers de Finanzas Corporativas, IESE

² Asistente de Investigación, IESE

RANKING DE GESTORAS DE FONDOS DE INVERSIÓN EN ESPAÑA 1994-2009

Introducción

Este documento contiene un ranking de las gestoras realizado comparando la rentabilidad de sus fondos en el período 1991-2009 según los datos que proporciona Inverco¹.

La Tabla 1 muestra el ranking: las mejores gestoras (en media) fueron Bestinver, Metagestión y Mutua Madrileña; las peores fueron: Caja Ingenieros, Acapital Finanzas y Gestefin.

El ranking se ha realizado del siguiente modo:

1. Se parte de las rentabilidades de cada fondo de inversión (R) a 1, 3, 5, 10 y 15 años proporcionadas por Inverco para 31 de diciembre de 2009.
2. Para cada fondo y para cada plazo (1, 3, 5, 10 y 15 años), se calcula la diferencia entre la rentabilidad del mejor fondo de su categoría y su rentabilidad: $(R_{MAX} - R)$.
3. Para cada categoría de fondos y para cada plazo, se calcula la desviación estándar de las rentabilidades de todos los fondos (σ).
4. Para cada fondo y para cada plazo, se calcula $(R_{MAX} - R) / \sigma$. Esta magnitud podría denominarse *rentabilidad diferencial con el mejor fondo ajustada*.
5. Para cada gestora y para cada plazo, se calcula el promedio anualizado de esta magnitud para todos los fondos gestionados por cada gestora: Promedio $[(R_{MAX} - R) / \sigma]$. El Anexo 2 contiene este dato para los fondos de cada gestora.
6. Se anualiza la magnitud calculada en el apartado anterior. La columna A de la Tabla 1 proporciona este dato, que es en el que se basa el ranking: la mejor gestora es aquella cuyos fondos han obtenido la menor diferencia con los mejores de su categoría (en media y corrigiendo la diferencia con la dispersión de rentabilidades de cada categoría).

¹ Inverco es la Asociación de Instituciones de Inversión Colectiva y Fondos de Pensiones, y agrupa, en calidad de miembros asociados, a la práctica totalidad de las instituciones de inversión colectiva españolas (fondos y sociedades de inversión), a los fondos de pensiones españoles y a las instituciones de inversión colectiva extranjeras registradas en la CNMV a efectos de su comercialización en España. <http://www.inverco.es/>

La columna B de la Tabla 1 es la rentabilidad promedio anualizada de los fondos gestionados por cada gestora. El **Anexo 1** contiene este dato para los fondos con 1, 3, 5, 10 y 15 años de historia, además del número de fondos, patrimonio y partícipes de cada gestora.

La columna C de la Tabla 1 proporciona el promedio anualizado de esta diferencia ($R_{MAX} - R$) para todos los fondos gestionados por cada gestora. El **Anexo 2** contiene el dato para los fondos con 1, 3, 5, 10 y 15 años de historia.

El **Anexo 3** contiene los datos de R_{MAX} , R_{MIN} y σ para cada categoría de fondos y cada plazo (1, 3, 5, 10 y 15 años de historia).

El **Anexo 4** muestra la media de las clasificaciones otorgadas por Inverco a los fondos de cada gestora. También muestra el número de primeras posiciones (1ª, 2ª o 3ª) ocupadas por los fondos de cada gestora.

El **Anexo 5** contiene la dispersión de rentabilidades de los fondos gestionados por cada gestora: los datos de R_{MAX} , R_{MIN} y σ para cada gestora y cada plazo (1, 3, 5, 10 y 15 años de historia).

Tabla 1

Ranking 2009 de gestoras de fondos de inversión en España. Análisis del período 1994-2009

		A	B	C			A	B	C			A	B	C
1	Bestinver	0,5	12,0	1,9	31	Fortis	2,6	1,4	7,6	61	Santander	3,1	2,6	5,5
2	Metagestión	0,9	9,9	2,6	32	B. Espirito Santo	2,6	2,5	5,5	62	Bnp Paribas España	3,1	0,7	8,6
3	Mutua Madrileña	1,1	4,0	4,0	33	Caixa Tarragona	2,6	4,7	5,0	63	Caixa Catalunya	3,2	1,6	5,6
4	Banco Alcalá	1,5	5,1	3,4	34	Bankinter	2,7	3,2	4,9	64	Caja Salamanca Soria	3,2	1,9	5,5
5	N Mas 1	1,7	5,4	9,3	35	Fibanc	2,7	3,1	4,6	65	Deutsche Bank	3,2	3,0	5,2
6	Gescafix	1,8	5,1	4,6	36	B.B.V.A.	2,8	2,8	4,6	66	Crédit Agricole	3,2	2,7	4,9
7	Dux Inversores	1,8	1,8	10,3	37	Grupo March	2,8	2,6	4,7	67	CajaMadrid	3,2	2,8	4,8
8	Aviva	1,9	4,4	7,3	38	Renta 4	2,8	2,6	6,2	68	Venture Finanzas	3,3	0,2	10,4
9	Banco Pastor	2,0	3,9	3,5	39	Barclays	2,8	3,2	4,8	69	Banco Guipuzcoano	3,3	1,8	6,4
10	Inverseguros	2,0	2,7	4,5	40	Bancaja	2,9	2,9	6,4	70	Consulnor	3,3	2,5	3,6
11	U.B.S.	2,1	2,5	5,6	41	Privat Bank-Degroof	2,9	1,3	9,0	71	Caja Cantabria	3,4	2,2	5,0
12	Gesjuris	2,1	3,1	4,2	42	Caja Asturias	2,9	2,0	6,7	72	Gesbusa	3,4	1,9	6,4
13	Asesores y Gestores	2,1	1,1	10,9	43	Bilbao Bizkaia Kutxa	3,0	2,5	5,4	73	Caixa Laietana	3,4	2,3	3,7
14	Bca. Privada Andorra	2,1	1,5	7,4	44	Caja Vital	3,0	2,7	4,4	74	Intermoney	3,4	0,1	6,2
15	Belgravia	2,1	5,5	11,6	45	La Caixa	3,0	2,3	6,0	75	Gvc Gaesco	3,4	1,8	6,9
16	Profit	2,1	3,4	4,4	46	Banco Popular	3,0	2,9	5,5	76	Interbrokers	3,4	0,1	9,0
17	Gesconsult	2,1	5,1	3,8	47	Abante	3,0	1,1	10,5	77	Caja Navarra	3,5	2,0	5,5
18	Caja Arquitectos	2,2	2,9	2,9	48	Caixa Estalvis Terrassa	3,0	0,6	9,1	78	Crediges	3,6	2,0	5,3
19	Edm Holding	2,2	4,6	3,9	49	Caja Mediterráneo	3,0	2,4	4,5	79	Caja Guipúzcoa	3,7	0,9	7,0
20	Inversis	2,2	1,8	6,9	50	Allianz	3,0	2,5	6,4	80	Caixa de Girona	3,8	2,5	5,1
21	Gesnorte	2,2	2,2	6,2	51	Lloyds Bank	3,1	3,2	3,4	81	Banco Cooperativo	3,8	2,3	5,0
22	Cajamar Caja Rural	2,4	1,4	9,9	52	Crédit Suisse	3,1	1,9	7,0	82	Ahorro Corporación	4,0	2,4	4,8
23	Merchbanc	2,4	2,7	5,1	53	Nordkapp	3,1	1,0	7,5	83	Caja España	4,1	2,1	5,4
24	Banco Caminos	2,4	2,9	4,5	54	Fonditel	3,1	0,7	7,9	84	Caixa Penedès	4,1	0,6	6,0
25	Atlas Capital	2,5	1,6	12,5	55	Banco Sabadell	3,1	2,6	4,5	85	PSN	4,4	1,6	4,9
26	Euroagentes	2,5	2,9	6,2	56	Unicaja	3,1	2,4	3,9	86	Caja Ingenieros	4,8	0,9	7,0
27	Seguros Bilbao	2,5	4,1	5,3	57	Caja Laboral Popular	3,1	2,9	4,6	87	Acapital Finanzas	5,3	-3,6	52,7
28	Bankpyme	2,6	2,5	5,9	58	Mapfre	3,1	2,9	4,9	88	Gestefin	6,0	0,5	5,0
29	Riva y García	2,6	2,2	7,0	59	Ibercaja	3,1	2,4	5,1					
30	Caixa Manresa	2,6	3,1	4,1	60	Welzia	3,1	-1,9	19,3					

Explicación de las columnas A, B y C.

Columna A: Promedio $[(RMAX - R) / \sigma]$ para todos los fondos gestionados por cada gestora.

Columna B: Rentabilidad promedio de los fondos gestionados por cada gestora: Promedio (R).

Columna C: Promedio (RMAX - R) para todos los fondos gestionados por cada gestora.

1. Rentabilidades de cada fondo de inversión (R) a 1, 3, 5, 10 y 15 años según Inverco para 31 de diciembre de 2009.
2. Para cada fondo y plazo: diferencia entre la mayor rentabilidad de un fondo de su categoría y la suya: (RMAX - R).
3. Para cada categoría de fondos y plazo: desviación estándar de las rentabilidades de todos los fondos (σ).
4. Para cada fondo y plazo: $(RMAX - R) / \sigma$. *rentabilidad diferencial con el mejor fondo ajustada*.
5. Para cada gestora y plazo: Promedio $[(RMAX - R) / \sigma]$. El Anexo 2 contiene este dato para cada plazo.
6. Se anualiza la magnitud calculada en el apartado anterior: la columna A.

La mejor gestora es aquella con menor A: aquella cuyos fondos han obtenido la menor diferencia con los mejores de su categoría (en media y corrigiendo la diferencia con la dispersión de rentabilidades de cada categoría).

La Tabla 2 y la Figura 1 muestran que el ranking guarda bastante relación con el número de primeras posiciones ocupadas por los fondos de cada gestora. También permite observar que el ranking afecta a la rentabilidad media de los gestores de una gestora, NO a la de cada gestor. Por ejemplo, gestoras que están muy abajo en el ranking (como Ahorro, Gaesco o CajaMadrid) han tenido un número considerable de primeras posiciones.

Tabla 2

Relación del ranking con el número y porcentaje de primeras posiciones obtenidas por los fondos de cada gestora en su categoría

		Primeras posiciones				Primeras posiciones				Primeras posiciones	
		nº	%			nº	%			nº	%
1	Bestinver	17	65%	31	Fortis	2	3%	61	Santander	27	4%
2	Metagestión	4	57%	32	B. Espirito Santo	9	8%	62	Bnp Paribas España	0	0%
3	Mutua Madrileña	9	18%	33	Caixa Tarragona	0	0%	63	Caixa Catalunya	4	4%
4	Banco Alcalá	6	27%	34	Bankinter	22	7%	64	Caja Salamanca Soria	6	7%
5	N Mas 1	0	0%	35	Fibanc	6	8%	65	Deutsche Bank	2	2%
6	Gescafix	2	40%	36	B.B.V.A.	38	7%	66	Crédit Agricole	4	4%
7	Dux Inversores	0	0%	37	Grupo March	3	4%	67	CajaMadrid	13	3%
8	Aviva	1	5%	38	Renta 4	7	6%	68	Venture Finanzas	1	5%
9	Banco Pastor	1	1%	39	Barclays	9	5%	69	Banco Guipuzcoano	1	2%
10	Inverseguros	15	34%	40	Bancaja	8	4%	70	Consulnor	0	0%
11	U.B.S.	3	8%	41	Privat Bank-Degroof	0	0%	71	Caja Cantabria	0	0%
12	Gesjuris	0	0%	42	Caja Asturias	0	0%	72	Gesbusa	0	0%
13	Asesores y Gestores	0	0%	43	Bilbao Bizkaia Kutxa	11	6%	73	Caixa Laietana	0	0%
14	Bca. Privada de Andorra	2	7%	44	Caja Vital	0	0%	74	Intermoney	0	0%
15	Belgravia	1	33%	45	La Caixa	23	5%	75	Gvc Gaesco	6	5%
16	Profit	5	38%	46	Banco Popular	10	4%	76	Interbrokers	0	0%
17	Gesconsult	2	8%	47	Abante	2	7%	77	Caja Navarra	0	0%
18	Caja Arquitectos	0	0%	48	Caixa Estalvis Terrassa	0	0%	78	Crediges	0	0%
19	Edm Holding	0	0%	49	Caja Mediterráneo	1	1%	79	Caja Guipúzcoa	3	2%
20	Inversis	0	0%	50	Allianz	0	0%	80	Caixa de Girona	0	0%
21	Gesnorte	3	17%	51	Lloyds Bank	0	0%	81	Banco Cooperativo	0	0%
22	Cajamar Caja Rural	0	0%	52	Crédit Suisse	3	3%	82	Ahorro Corporación	11	2%
23	Merchbanc	9	26%	53	Nordkapp	0	0%	83	Caja España	3	2%
24	Banco Caminos	6	16%	54	Fonditel	0	0%	84	Caixa Penedès	1	1%
25	Atlas Capital	0	0%	55	Banco Sabadell	9	4%	85	Psn	0	0%
26	Euroagentes	1	4%	56	Unicaja	1	1%	86	Caja Ingenieros	0	0%
27	Seguros Bilbao	3	10%	57	Caja Laboral Popular	2	2%	87	Acapital Finanzas	0	0%
28	Bankpyme	5	10%	58	Mapfre	1	1%	88	Gestefin	0	0%
29	Riva y García	0	0%	59	Ibercaja	9	4%				
30	Caixa Manresa	5	9%	60	Welzia	0	0%				

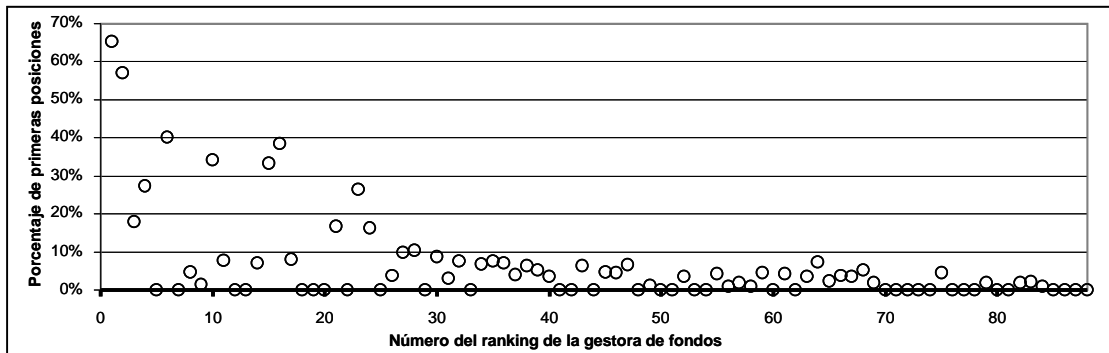
Fuente: Inverco y elaboración propia.

Primeras posiciones: número de fondos que han obtenido el primer, segundo o tercer lugar por rentabilidad dentro de su categoría en los últimos 1, 3, 5, 10 y 15 años según Inverco.

Porcentaje: Número de primeras posiciones respecto al número total de fondos gestionados.

Figura 1

Relación del ranking con porcentaje de primeras posiciones obtenidas por los fondos de cada gestora en su categoría



Fuente: Inverco y elaboración propia.

La Figura 2 muestra la relación del ranking con diez variables:

A: Promedio $[(RMAX - R) / \sigma]$ para todos los fondos gestionados por cada gestora.

B: rentabilidad promedio de los fondos gestionados por cada gestora: Promedio (R).

C: Promedio (RMAX - R) para todos los fondos gestionados por cada gestora.

Número de fondos gestionados por cada gestora.

Patrimonio 2009 de todos los fondos gestionados por cada gestora (de al menos 1 año de antigüedad).

Partícipes 2009 en fondos gestionados por cada gestora.

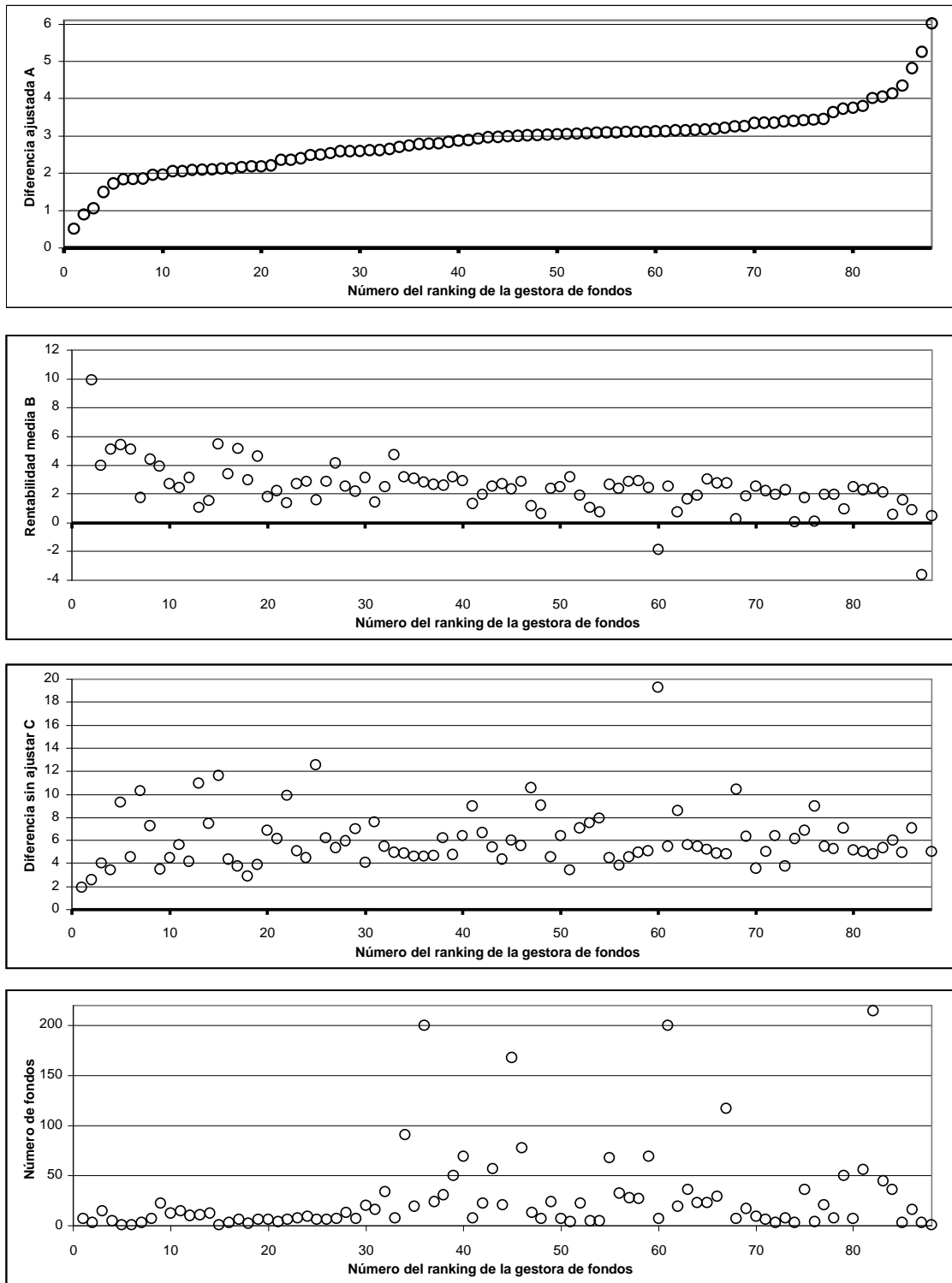
Suscripciones netas 2009 en fondos de cada gestora.

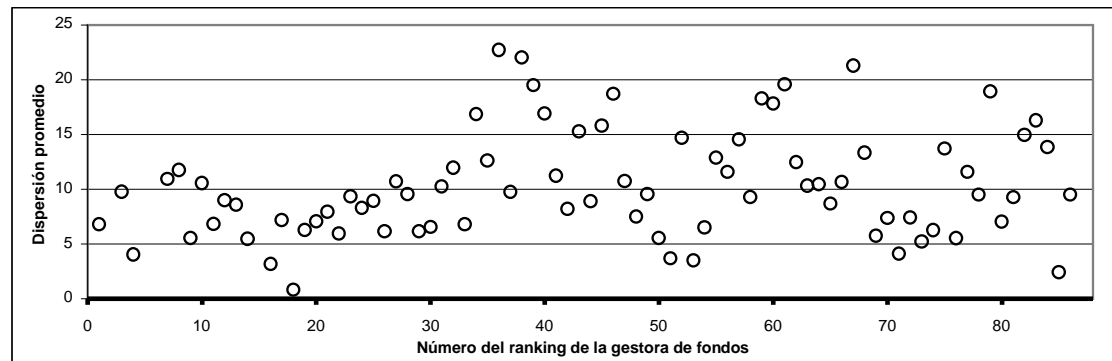
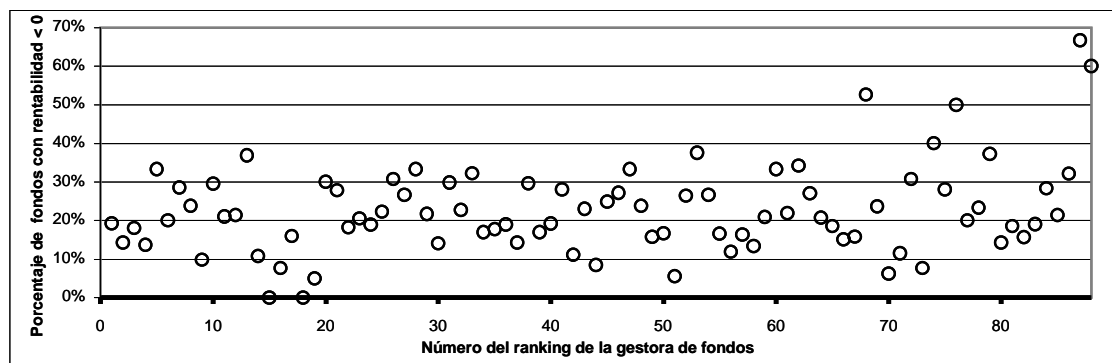
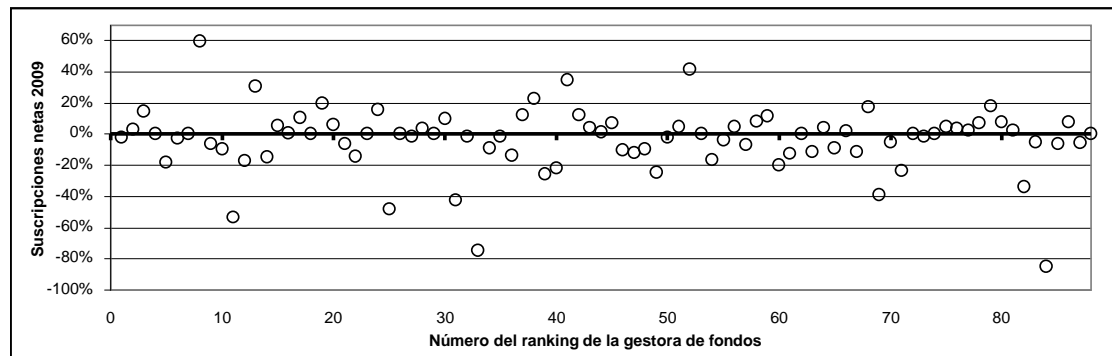
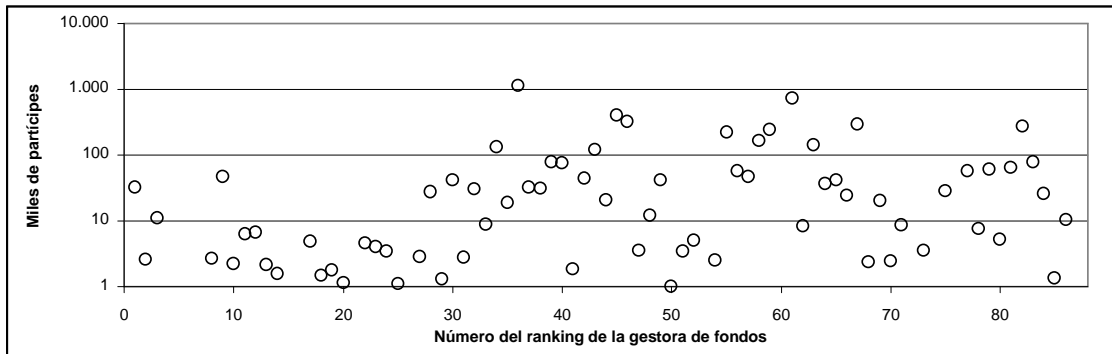
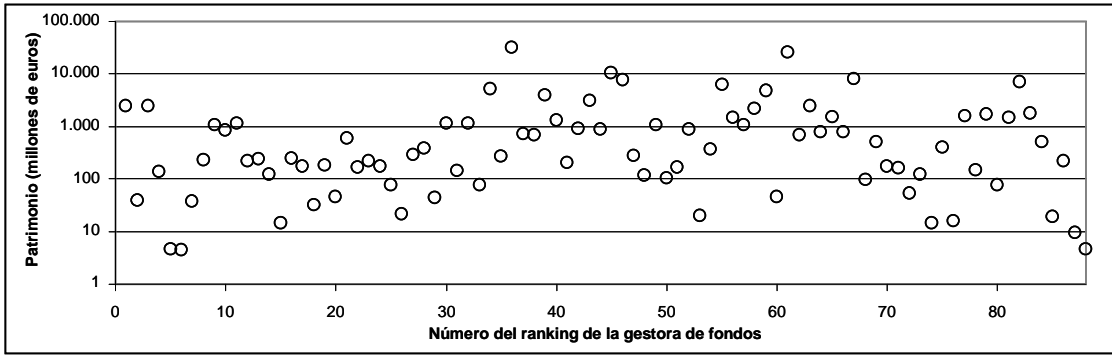
Porcentaje de fondos con rentabilidad negativa de cada gestora.

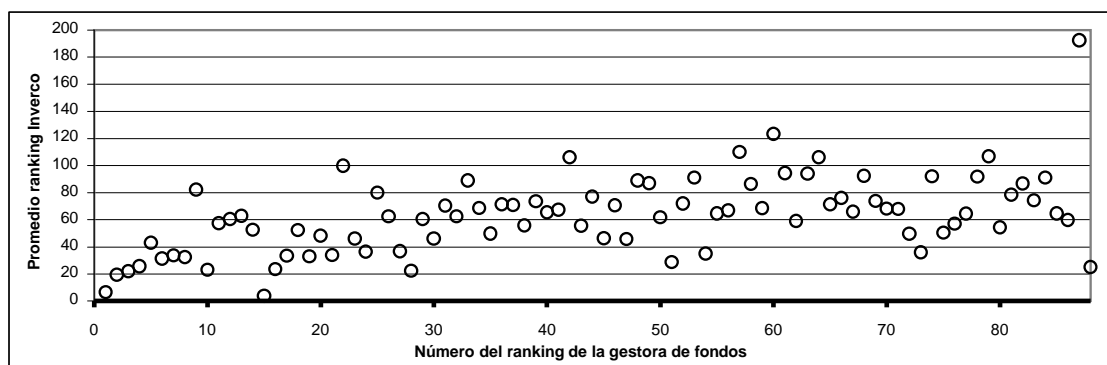
Dispersión promedio (RMAX - RMIN) de los fondos de cada gestora.

Promedio del ranking según Inverco de los fondos de cada gestora.

Figura 2







Nótese que el ranking de este documento no dice nada acerca de qué fondos han tenido una rentabilidad razonable y de cuáles no. El ranking sólo clasifica los fondos en relación a cómo lo han hecho los demás.

El documento «rentabilidad de los fondos de inversión en España, 1991-2009»² muestra, entre otras cosas, que:

- La rentabilidad media de los fondos de inversión en España en los últimos 3, 5 y 10 años (0,51%; 2,23% y 0,85%) fue inferior a la inversión en bonos del Estado a cualquier plazo y a la inflación.
- Sólo 14 de los 368 fondos con 15 años de historia y 16 de los 1.117 con 10 años tuvieron una rentabilidad superior a la de los bonos del Estado a 10 años.
- Sólo 4 de de los 1.117 fondos con 10 años de historia proporcionaron a sus partícipes una rentabilidad superior al 10%.
- 263 fondos con 10 años de historia (7 eran garantizados) proporcionaron a sus partícipes una rentabilidad ¡negativa!

² Se puede descargar en: <http://ssrn.com/abstract=1543882>

Anexo 1

Principales datos de las gestoras de fondos de inversión

Orden alfabético	Número de fondos gestionados con antigüedad de					Patrimonio (millones de euros) de los fondos					Miles de participes en los fondos					Rentabilidad anualizada promedio de los fondos					
	15 años	10 años	5 años	3 años	1 año	15 años	10 años	5 años	3 años	1 año	15 años	10 años	5 años	3 años	1 año	15 años	10 años	5 años	3 años	1 año	
1	ABANTE			7	10	13			128	268	285			1,4	3,1	3,5			0,8	-2,4	13,5
2	ACAPITAL FINANZAS					3					9					0,3					-3,6
3	AHORRO CORPORACION	34	72	107	184	215	1.033	1.475	2.069	4.884	7.092	67,2	96,9	121,1	225,7	272,5	3,6	0,8	2,0	0,4	7,6
4	ALLIANZ		3	7	7	7		67	103	103	103		0,4	1,0	1,0	1,0		2,8	2,4	-1,2	11,6
5	ASESORES Y GESTORES			4	4	11			113	113	241			0,9	0,9	2,1			1,5	-1,7	7,1
6	ATLAS CAPITAL				3	6				53	76				0,7	1,1				-1,8	11,8
7	AVIVA			7	7	7			235	235	235			2,6	2,6	2,6			4,6	-1,6	21,8
8	B. ESPIRITO SANTO	9	22	26	28	34	536	994	1.062	1.110	1.160	10,4	22,0	25,8	28,4	30,0	4,3	0,7	2,0	-2,2	10,5
9	B.B.V.A.	15	62	105	157	200	9.067	16.706	24.532	27.959	31.265	395,3	707,2	912,2	1.052	1.135	4,5	0,8	2,1	-0,5	11,3
10	BANCAJA	11	32	51	61	69	320	629	962	1.120	1.319	27,4	43,2	58,7	69,4	74,8	4,6	0,9	2,9	-1,6	11,9
11	BANCO ALCALA	2	5	5	5	5	62	139	139	139	139	0,4	0,8	0,8	0,8	0,8	6,8	3,8	4,2	0,5	8,9
12	BANCO CAMINOS	3	7	9	9	9	74	140	175	175	175	1,3	2,7	3,5	3,5	3,5	4,1	1,4	2,2	-0,3	11,3
13	BANCO COOPERATIVO	3	27	43	49	56	118	581	772	834	1.452	7,9	31,4	41,6	45,5	65,1	3,0	1,6	2,2	-0,1	6,2
14	BANCO GUIPUZCOANO	3	9	11	15	17	140	301	316	410	501	7,9	11,2	11,9	15,7	19,9	3,0	0,0	2,6	-1,4	8,6
15	BANCO PASTOR	1	10	19	19	22	204	534	966	966	1.071	10,7	23,5	43,8	43,8	46,6	4,9	3,0	3,5	1,5	7,1
16	BANCO POPULAR	8	27	49	66	78	1.183	2.530	5.859	6.693	7.622	58,2	131,6	223,0	274,3	319,1	5,0	0,7	1,9	-1,9	11,9
17	BANCO SABADELL	9	26	51	63	68	674	1.854	5.790	6.068	6.251	42,8	94,2	172,4	204,6	217,3	3,8	1,2	2,3	-0,7	10,6
18	BANKINTER	14	53	78	83	91	480	2.258	5.019	5.123	5.182	22,9	80,9	128,4	131,9	133,3	4,4	2,1	2,9	-0,6	8,0
19	BANKPYME	3	10	11	11	13	238	363	378	378	386	10,4	25,6	26,7	26,7	27,0	4,5	-0,5	2,0	-3,8	24,4
20	BARCLAYS	5	28	46	48	50	447	1.824	3.738	3.749	3.925	14,1	48,7	77,2	77,7	78,2	5,2	1,3	2,1	-0,9	9,1
21	BCA. PRIVADA DE ANDORRA		1	6	9	12		4	77	82	122		0,1	1,2	1,3	1,5		0,3	2,5	1,2	10,8
22	BELGRAVIA			1	1	1			15	15	15			0,2	0,2	0,2			5,5	2,2	15,1
23	BESTINVER	2	5	6	6	7	1.237	2.270	2.320	2.320	2.429	17,2	29,7	31,2	31,2	31,7	14,7	10,9	6,9	-1,6	50,3
24	BILBAO BIZKAIA KUTXA	7	21	38	51	57	537	1.718	2.230	2.953	3.124	33,4	67,5	97,2	116,1	120,1	3,7	1,8	1,5	-2,6	13,1
25	BNP PARIBAS ESPANA	1	15	19	19	19	161	662	685	685	685	0,1	7,8	8,2	8,2	8,2	1,7	-0,6	1,0	-2,9	9,8
26	CAIXA DE GIRONA	2	5	7	7	7	25	55	78	78	78	3,4	4,6	5,2	5,2	5,2	2,6	0,8	4,4	-0,1	16,5
27	CAIXA ESTALVIS TERRASSA			7	7	7			117	117	117			12,2	12,2	12,2			0,9	-2,2	7,7
28	CAJA ARQUITECTOS	1	1	2	2	2	26	26	32	32	32	1,1	1,1	1,4	1,4	1,4	3,6	2,2	2,4	1,8	6,2
29	CAJA ASTURIAS		12	17	21	22		678	832	910	931		32,2	39,9	42,9	44,2		1,1	3,4	0,8	6,7
30	CAJA CANTABRIA	4	4	6	6	6	141	141	161	161	161	7,9	7,9	8,7	8,7	8,7	3,3	1,4	1,5	-0,7	6,4

Anexo 1 (continuación)

Orden alfabético		Número de fondos gestionados con antigüedad de					Patrimonio (millones de euros) de los fondos					Miles de participes en los fondos					Rentabilidad anualizada promedio de los fondos				
		15 años	10 años	5 años	3 años	1 año	15 años	10 años	5 años	3 años	1 año	15 años	10 años	5 años	3 años	1 año	15 años	10 años	5 años	3 años	1 año
31	CAIXA CATALUNYA	2	12	29	32	36	84	361	1.718	1.990	2.498	6,5	27,1	106,1	123,8	143,2	3,3	0,1	1,3	-2,3	6,4
32	CAJA ESPAÑA	1	20	35	41	45	331	1.076	1.545	1.746	1.824	21,2	45,5	64,1	73,8	78,0	2,9	1,2	2,1	-0,2	5,8
33	CAJA GUIPUZCOA	6	22	40	46	50	497	1.406	1.653	1.689	1.748	22,4	52,4	57,2	58,4	60,4	3,3	-0,6	-0,7	-5,0	6,4
34	CAJA INGENIEROS	1	8	15	16	16	10	124	214	218	218	0,6	6,5	10,0	10,2	10,2	2,4	-1,9	1,0	-2,9	15,8
35	CAJA LABORAL POPULAR	6	20	28	28	28	322	459	1.089	1.089	1.089	23,2	36,0	46,5	46,5	46,5	4,6	1,7	1,4	-1,2	8,9
36	CAIXA LAIETANA	2	3	5	8	8	33	55	87	124	124	1,0	1,5	2,4	3,5	3,5	3,2	0,4	3,1	2,5	3,4
37	CAJAMADRID	17	59	86	101	117	1.703	4.550	6.125	7.247	7.875	94,9	191,1	251,1	274,4	294,6	4,4	0,7	2,4	-0,3	10,3
38	CAIXA MANRESA	3	7	12	15	20	209	456	821	886	1.180	17,3	19,6	27,4	29,9	40,8	4,1	0,9	3,4	0,1	17,7
39	CAJA MEDITERRANEO	5	19	20	21	24	178	509	613	625	1.071	9,5	27,0	28,0	28,2	41,9	3,4	1,8	1,6	-0,4	5,8
40	CAJA NAVARRA	3	13	14	14	21	449	1.055	1.067	1.067	1.623	21,1	43,4	44,1	44,1	55,9	3,6	0,4	1,4	-2,1	7,7
41	CAIXA PENEDES	2	12	25	31	36	101	203	401	445	515	8,0	13,2	21,9	24,2	26,0	2,4	-2,3	1,2	-1,8	6,3
42	CAJA SALAMANCA SORIA	5	12	19	23	23	367	511	673	784	784	14,9	22,6	30,8	36,8	36,8	3,2	-0,1	2,1	-0,6	9,0
43	CAIXA TARRAGONA	1	6	8	8	8	11	58	77	77	77	1,5	6,9	8,8	8,8	8,8	9,3	1,4	1,3	-1,5	4,3
44	CAJA VITAL	1	12	18	19	21	18	550	726	759	871	0,8	15,6	18,1	18,8	20,5	3,1	2,3	2,9	1,1	5,9
45	CAJAMAR CAJA RURAL				5	6			142	165					4,3	4,5				-0,5	7,1
46	CONSULNOR	1	1	2	3	9	24	24	145	145	177	0,5	0,5	1,6	1,6	2,4	3,3	2,3	2,1	-2,1	10,0
47	CREDIGES	1	6	7	8	8	19	110	123	148	148	1,0	5,7	6,4	7,5	7,5	4,0	-0,5	1,3	-1,2	8,8
48	CREDIT AGRICOLE	8	21	23	25	29	235	496	532	543	797	4,1	8,7	9,3	9,5	24,5	3,8	1,8	2,5	-0,1	6,2
49	CREDIT SUISSE	8	16	19	22	22	361	832	866	884	884	2,0	4,2	4,6	5,0	5,0	3,2	0,3	2,0	-1,9	8,0
50	DEUTSCHE BANK	5	18	19	21	23	569	1.485	1.493	1.514	1.555	27,0	40,0	40,4	41,1	41,6	5,5	0,3	2,2	-0,5	7,3
51	DUX INVERSORES			1	3	3			7	37	37			0,1	0,6	0,6			1,8	-3,8	18,5
52	EDM HOLDING	3	3	4	4	6	140	140	152	152	181	1,3	1,3	1,4	1,4	1,8	5,6	3,7	3,9	0,4	14,2
53	EUROAGENTES	2	6	6	6	6	7	22	22	22	22	0,2	0,7	0,7	0,7	0,7	3,8	3,7	2,8	-5,7	5,8
54	FIBANC	7	17	18	18	19	212	263	266	266	266	9,8	18,6	18,7	18,7	18,8	4,1	0,8	3,5	0,2	14,9
55	FONDITEL			5	5	5			367	367	367			2,5	2,5	2,5			1,6	-2,2	5,0
56	FORTIS	8	12	15	16	16	78	127	135	143	143	1,5	2,2	2,6	2,7	2,7	3,2	-0,7	1,6	-3,5	9,8
57	GESBUSA	1	3	3	3	3	11	54	54	54	54	0,2	0,5	0,5	0,5	0,5	3,4	1,1	1,6	-2,7	4,1
58	GESCAFIX	1	1	1	1	1	4	4	4	4	4	0,2	0,2	0,2	0,2	0,2	8,2	1,9	4,3	-5,2	24,8
59	GESCONSULT	4	4	5	6	6	147	147	160	176	176	4,4	4,4	4,7	4,8	4,8	6,2	3,8	6,7	-1,5	14,8
60	GESIURIS	1	1	7	9	10	4	4	97	219	224	0,2	0,2	5,9	6,1	6,6	3,7	2,6	4,3	-2,1	9,4

Anexo 1 (continuación)

Orden alfabético	Número de fondos gestionados con antigüedad de	Patrimonio (millones de euros) de los fondos					Miles de participes en los fondos					Rentabilidad anualizada promedio de los fondos									
		15 años	10 años	5 años	3 años	1 año	15 años	10 años	5 años	3 años	1 año	15 años	10 años	5 años	3 años	1 año					
61	GESNORTE	2	4	4	4	4	570	594	594	594	594	0,6	0,8	0,8	0,8	0,8	5,3	-1,3	1,4	-3,2	11,7
62	GESTEFIN	1	1	1	1	1	5	5	5	5	5	0,1	0,1	0,1	0,1	0,1	2,1	-0,5	-1,5	-4,8	10,9
63	GRUPO MARCH	2	13	19	19	24	26	472	617	617	711	3,3	22,5	27,7	27,7	32,4	3,5	1,4	2,5	-0,1	10,8
64	GVC GAESCO	11	23	30	32	36	108	315	362	370	395	3,5	25,2	27,1	27,7	28,1	3,0	0,2	2,1	-5,4	19,5
65	IBERCAJA	7	27	45	53	69	1.723	2.488	3.635	4.461	4.829	89,8	139,1	193,5	226,4	241,4	3,8	0,6	2,4	-1,9	12,6
66	INTERBROKERS	2	4	4	4	4	9	16	16	16	16	0,2	0,5	0,5	0,5	0,5	2,4	-2,8	-0,8	-6,8	20,2
67	INTERMONEY		1	3	3	3		4	15	15	15		0,1	0,3	0,3	0,3		-0,3	1,4	-2,8	5,6
68	INVERSEGUROS	5	7	10	10	12	573	638	777	777	833	1,2	1,5	1,8	1,8	2,2	4,7	0,2	2,4	-2,9	15,4
69	INVERDIS	1	3	5	5	6	4	16	41	41	45	0,1	0,7	0,9	0,9	1,1	4,4	-1,4	2,6	-3,5	5,7
70	LA CAIXA	21	58	99	136	168	2.431	4.631	7.018	8.475	10.569	85,3	138,6	261,2	329,2	394,7	4,1	0,1	1,9	-2,1	13,5
71	LLOYDS BANK	2	4	4	4	4	51	170	170	170	170	1,2	3,4	3,4	3,4	3,4	3,5	2,4	3,5	1,5	9,5
72	MAPFRE	8	18	26	26	27	952	1.608	2.151	2.151	2.165	70,9	120,2	164,9	164,9	165,5	4,3	1,7	2,3	-0,2	7,7
73	MERCHBANC	5	6	7	8	8	192	205	212	222	222	3,5	3,6	3,8	4,0	4,0	4,4	-0,6	1,9	1,8	16,9
74	METAGESTION	1	1	1	1	3	33	33	33	33	40	2,3	2,3	2,3	2,3	2,6	11,2	10,0	10,6	-3,7	28,1
75	MUTUA MADRILEÑA	2	7	13	13	15	581	969	2.444	2.444	2.505	2,3	5,4	10,7	10,7	11,0	5,5	1,4	4,0	-0,2	17,8
76	N MAS 1			1	1	1			5	5	5			0,1	0,1	0,1			5,3	-1,0	25,0
77	NORDKAPP	2	3	3	3	5	10	14	14	14	20	0,2	0,4	0,4	0,4	0,6	2,9	-0,1	0,3	-4,0	2,8
78	PRIVAT BANK-DEGROOF	4	4	4	4	5	153	153	153	156	201	1,3	1,3	1,3	1,4	1,8	3,0	1,0	2,2	-9,1	6,5
79	PROFIT	2	2	3	3	3	247	247	253	253	253	0,6	0,6	0,8	0,8	0,8	4,3	2,6	3,2	-0,9	11,4
80	PSN	2	3	3	3	3	15	19	19	19	19	1,2	1,3	1,3	1,3	1,3	2,4	0,1	1,6	-0,1	8,2
81	RENTA 4	4	20	26	27	31	51	245	283	480	698	3,9	12,6	15,2	24,5	31,3	4,6	-0,3	2,6	-2,7	17,1
82	RIVA Y GARCIA	4	4	4	4	7	39	39	39	39	45	1,0	1,0	1,0	1,0	1,3	3,3	0,4	2,5	-1,6	12,0
83	SANTANDER	29	87	145	179	200	7.959	14.021	22.986	25.575	26.536	269,1	457,1	655,9	729,5	736,9	4,0	0,8	2,6	-0,7	7,8
84	SEGUROS BILBAO	2	7	7	7	7	189	287	287	287	287	1,4	2,8	2,8	2,8	2,8	7,7	0,4	3,1	-1,8	10,9
85	U.B.S.	2	2	9	10	15	43	43	366	419	1.141	0,3	0,3	2,0	2,2	6,3	3,8	1,0	3,1	-3,2	10,5
86	UNICAJA	2	15	24	28	32	205	913	1.250	1.460	1.500	10,4	36,8	48,7	55,4	56,9	3,5	1,5	1,6	1,1	3,9
87	VENTURE FINANZAS			6	6	7			95	95	97			2,2	2,2	2,3			1,1	-4,9	11,3
88	WELZIA				5	7				38	45				0,6	0,9				-7,9	16,0
Total		365	1.115	1.740	2.116	2.449	38.998	79.175	123.972	140.526	156.845	1.588	3.045	4.305	4.948	5.390	4,1	0,9	2,2	-1,1	10,1

Fuente: Inverco.

Anexo 2

Rentabilidad comparada de los fondos de inversión de las gestoras

Orden alfabético	Número de fondos gestionados con antigüedad de					Rentabilidad anualizada promedio de los fondos					Promedio de (R - R _{MAX}) para todos los fondos					Promedio de (R - R _{MAX})/σ para todos los fondos							
	15 años	10 años	5 años	3 años	1 año	15 años	10 años	5 años	3 años	1 año	15 años	10 años	5 años	3 años	1 año	15 años	10 años	5 años	3 años	1 año			
1	ABANTE			7	10	13			0,8	-2,4	13,5			-8,0	-7,3	-32,9			-3,3	-2,2	-4,3		
2	ACAPITAL FINANZAS					3					-3,6					-52,7					-5,3		
3	AHORRO CORPORACION	34	72	107	184	215	3,6	0,8	2,0	0,4	7,6	-3,3	-5,3	-4,8	-5,8	-21,2	-4,9	-3,4	-3,0	-3,1	-4,7		
4	ALLIANZ		3	7	7	7		2,8	2,4	-1,2	11,6		-6,0	-4,7	-6,1	-20,2		-3,4	-2,7	-2,2	-3,3		
5	ASESORES Y GESTORES			4	4	11			1,5	-1,7	7,1			-7,0	-6,6	-43,8			-2,1	-1,3	-4,5		
6	ATLAS CAPITAL				3	6				-1,8	11,8				-6,9	-29,5				-2,1	-3,6		
7	AVIVA			7	7	7			4,6	-1,6	21,8			-4,6	-5,1	-27,4			-1,9	-1,4	-3,4		
8	B. ESPIRITO SANTO	9	22	26	28	34	4,3	0,7	2,0	-2,2	10,5	-2,7	-5,3	-5,8	-7,2	-41,9	-2,4	-2,8	-2,6	-2,1	-5,1		
9	B.B.V.A.	15	62	105	157	200	4,5	0,8	2,1	-0,5	11,3	-2,6	-4,3	-4,8	-6,7	-30,2	-3,0	-2,1	-2,8	-3,1	-4,9		
10	BANCAJA	11	32	51	61	69	4,6	0,9	2,9	-1,6	11,9	-4,9	-7,1	-5,2	-6,4	-29,9	-3,2	-2,7	-2,3	-2,1	-4,7		
11	BANCO ALCALA	2	5	5	5	5	6,8	3,8	4,2	0,5	8,9	-0,5	-4,0	-4,3	-5,4	-31,8	-0,6	-2,1	-2,1	-1,8	-4,2		
12	BANCO CAMINOS	3	7	9	9	9	4,1	1,4	2,2	-0,3	11,3	-2,3	-4,5	-5,5	-4,7	-32,7	-2,7	-2,1	-2,4	-1,3	-4,6		
13	BANCO COOPERATIVO	3	27	43	49	56	3,0	1,6	2,2	-0,1	6,2	-3,0	-4,6	-5,6	-6,2	-31,4	-4,9	-2,7	-3,1	-2,7	-5,4		
14	BANCO GUIPUZCOANO	3	9	11	15	17	3,0	0,0	2,6	-1,4	8,6	-4,0	-7,6	-5,2	-6,8	-32,7	-3,9	-3,1	-2,2	-2,0	-4,6		
15	BANCO PASTOR	1	10	19	19	22	4,9	3,0	3,5	1,5	7,1	-1,6	-3,6	-4,1	-4,7	-24,9	-1,4	-2,3	-2,3	-2,1	-5,6		
16	BANCO POPULAR	8	27	49	66	78	5,0	0,7	1,9	-1,9	11,9	-2,9	-6,0	-6,2	-7,2	-32,0	-3,1	-3,0	-2,8	-2,3	-4,8		
17	BANCO SABADELL	9	26	51	63	68	3,8	1,2	2,3	-0,7	10,6	-2,3	-4,1	-5,4	-6,8	-29,0	-3,5	-2,6	-2,9	-2,6	-4,7		
18	BANKINTER	14	53	78	83	91	4,4	2,1	2,9	-0,6	8,0	-3,5	-4,1	-4,8	-5,8	-31,4	-3,0	-2,4	-2,3	-2,1	-5,1		
19	BANKPYME	3	10	11	11	13	4,5	-0,5	2,0	-3,8	24,4	-2,2	-9,0	-6,6	-6,1	-28,2	-2,7	-2,7	-2,5	-1,8	-2,6		
20	BARCLAYS	5	28	46	48	50	5,2	1,3	2,1	-0,9	9,1	-2,9	-4,9	-4,9	-6,4	-26,1	-3,0	-2,7	-2,5	-2,3	-5,1		
21	BCA. PRIVADA DE ANDORRA		1	6	9	12		0,3	2,5	1,2	10,8			-6,8	-4,4	-4,2	-39,0		-1,9	-2,3	-1,4	-4,7	
22	BELGRAVIA			1	1	1			5,5	2,2	15,1			0,0	-2,4	-39,4			0,0	-1,0	-5,5		
23	BESTINVER	2	5	6	6	7	14,7	10,9	6,9	-1,6	50,3	-1,8	-0,3	-2,8	-4,3	-9,4	-0,4	-0,1	-1,1	-1,2	-1,3		
24	BILBAO BIZKAIA KUTXA	7	21	38	51	57	3,7	1,8	1,5	-2,6	13,1	-3,3	-4,4	-5,8	-7,2	-39,5	-3,5	-2,4	-2,5	-2,3	-4,6		
25	BNP PARIBAS ESPAÑA	1	15	19	19	19	1,7	-0,6	1,0	-2,9	9,8	-7,3	-8,1	-8,1	-8,6	-35,1	-3,1	-3,3	-3,3	-2,5	-4,1		
26	CAIXA DE GIRONA	2	5	7	7	7	2,6	0,8	4,4	-0,1	16,5	-3,3	-5,4	-4,8	-5,2	-31,2	-5,2	-3,1	-2,2	-1,5	-4,1		
27	CAIXA ESTALVIS TERRASSA			7	7	7			0,9	-2,2	7,7			-5,6	-6,4	-34,4			-3,2	-2,3	-4,6		
28	CAJA ARQUITECTOS	1	1	2	2	2	3,6	2,2	2,4	1,8	6,2	-2,9	-2,2	-2,9	-2,1	-13,4	-2,5	-1,9	-2,2	-1,0	-3,6		
29	CAJA ASTURIAS		12	17	21	22			1,1	3,4	0,8	6,7			-5,7	-4,5	-5,5	-30,3		-3,1	-2,5	-2,1	-5,6
30	CAJA CANTABRIA	4	4	6	6	6	3,3	1,4	1,5	-0,7	6,4	-3,5	-4,7	-4,9	-4,4	-32,0	-3,7	-3,4	-2,9	-1,6	-5,0		

Anexo 2 (continuación)

Orden alfabético	Número de fondos gestionados con antigüedad de					Rentabilidad anualizada promedio de los fondos					Promedio de (R - R _{MAX}) para todos los fondos					Promedio de (R - R _{MAX})/σ para todos los fondos					
	15 años	10 años	5 años	3 años	1 año	15 años	10 años	5 años	3 años	1 año	15 años	10 años	5 años	3 años	1 año	15 años	10 años	5 años	3 años	1 año	
31	CAIXA CATALUNYA	2	12	29	32	36	3,3	0,1	1,3	-2,3	6,4	-1,9	-6,8	-7,2	-8,7	-32,2	-2,5	-3,8	-3,5	-3,3	-5,1
32	CAJA ESPAÑA	1	20	35	41	45	2,9	1,2	2,1	-0,2	5,8	-3,3	-5,1	-5,0	-5,6	-39,0	-5,6	-2,9	-2,6	-2,0	-5,6
33	CAJA GUIPUZCOA	6	22	40	46	50	3,3	-0,6	-0,7	-5,0	6,4	-4,3	-6,6	-8,6	-10,0	-36,9	-4,1	-3,4	-3,5	-3,1	-5,2
34	CAJA INGENIEROS	1	8	15	16	16	2,4	-1,9	1,0	-2,9	15,8	-3,9	-9,6	-6,5	-7,3	-31,0	-6,5	-4,0	-3,0	-2,4	-4,4
35	CAJA LABORAL POPULAR	6	20	28	28	28	4,6	1,7	1,4	-1,2	8,9	-2,9	-3,9	-5,7	-6,9	-23,3	-3,0	-3,0	-3,3	-3,2	-5,1
36	CAIXA LAIETANA	2	3	5	8	8	3,2	0,4	3,1	2,5	3,4	-3,2	-3,7	-1,6	-4,4	-21,6	-4,0	-3,4	-1,5	-3,1	-4,7
37	CAJA MADRID	17	59	86	101	117	4,4	0,7	2,4	-0,3	10,3	-2,8	-5,3	-5,1	-5,7	-27,0	-3,7	-3,0	-2,7	-2,2	-4,5
38	CAIXA MANRESA	3	7	12	15	20	4,1	0,9	3,4	0,1	17,7	-3,2	-5,2	-3,0	-3,7	-13,8	-3,2	-2,3	-1,9	-1,5	-3,1
39	CAJA MEDITERRANEO	5	19	20	21	24	3,4	1,8	1,6	-0,4	5,8	-2,7	-4,1	-5,8	-6,1	-26,1	-3,5	-2,5	-2,8	-2,1	-4,7
40	CAJA NAVARRA	3	13	14	14	21	3,6	0,4	1,4	-2,1	7,7	-3,6	-6,6	-5,2	-6,0	-22,0	-4,4	-3,0	-2,5	-1,8	-4,0
41	CAIXA PENEDES	2	12	25	31	36	2,4	-2,3	1,2	-1,8	6,3	-3,5	-7,0	-5,7	-7,4	-30,4	-5,3	-3,2	-3,0	-2,9	-5,2
42	CAJA SALAMANCA SORIA	5	12	19	23	23	3,2	-0,1	2,1	-0,6	9,0	-2,1	-7,1	-6,5	-6,7	-30,5	-3,0	-3,4	-3,0	-2,6	-6,0
43	CAIXA TARRAGONA	1	6	8	8	8	9,3	1,4	1,3	-1,5	4,3	-2,8	-4,9	-6,2	-7,4	-25,4	-1,7	-3,0	-3,8	-3,5	-4,8
44	CAJA VITAL	1	12	18	19	21	3,1	2,3	2,9	1,1	5,9	-2,5	-4,1	-5,3	-5,2	-28,0	-3,4	-2,6	-2,6	-2,1	-5,0
45	CAJAMAR CAJA RURAL				5	6				-0,5	7,1				-4,9	-24,7				-1,7	-4,3
46	CONSULNOR	1	1	2	3	9	3,3	2,3	2,1	-2,1	10,0	-3,0	-1,2	-3,0	-5,0	-34,4	-5,0	-1,7	-2,4	-1,7	-3,6
47	CREDIGES	1	6	7	8	8	4,0	-0,5	1,3	-1,2	8,8	-2,3	-7,0	-6,1	-6,9	-24,9	-3,8	-3,9	-2,9	-2,6	-5,0
48	CREDIT AGRICOLE	8	21	23	25	29	3,8	1,8	2,5	-0,1	6,2	-4,1	-3,8	-4,2	-5,2	-31,0	-3,6	-2,9	-2,6	-2,1	-5,0
49	CREDIT SUISSE	8	16	19	22	22	3,2	0,3	2,0	-1,9	8,0	-5,7	-6,8	-6,2	-7,2	-33,7	-3,2	-3,2	-2,6	-2,1	-4,4
50	DEUTSCHE BANK	5	18	19	21	23	5,5	0,3	2,2	-0,5	7,3	-2,5	-6,6	-5,7	-6,3	-26,2	-3,5	-3,2	-2,7	-2,0	-4,1
51	DUX INVERSORES			1	3	3			1,8	-3,8	18,5			-7,0	-5,4	-41,8			-1,6	-1,4	-4,5
52	EDM HOLDING	3	3	4	4	6	5,6	3,7	3,9	0,4	14,2	-2,4	-2,4	-4,0	-5,2	-36,4	-2,8	-1,5	-1,8	-1,5	-3,6
53	EUROAGENTES	2	6	6	6	6	3,8	3,7	2,8	-5,7	5,8	-4,0	-6,5	-5,1	-9,8	-32,5	-2,6	-2,4	-2,0	-2,8	-4,0
54	FIBANC	7	17	18	18	19	4,1	0,8	3,5	0,2	14,9	-2,3	-6,3	-4,1	-4,5	-24,8	-3,1	-2,8	-2,1	-1,6	-3,6
55	FONDITEL			5	5	5			1,6	-2,2	5,0			-3,4	-6,6	-34,5			-2,8	-2,8	-5,5
56	FORTIS	8	12	15	16	16	3,2	-0,7	1,6	-3,5	9,8	-4,9	-7,4	-7,8	-9,3	-43,8	-2,5	-2,6	-2,8	-2,1	-4,5
57	GESBUSA	1	3	3	3	3	3,4	1,1	1,6	-2,7	4,1	-2,1	-6,8	-8,4	-9,8	-45,2	-2,9	-3,7	-3,9	-3,1	-5,0
58	GESCAFIX	1	1	1	1	1	8,2	1,9	4,3	-5,2	24,8	-0,9	-9,3	-2,8	-10,4	-2,6	-0,5	-3,9	-1,3	-3,3	-0,3
59	GESCONSULT	4	4	5	6	6	6,2	3,8	6,7	-1,5	14,8	-3,0	-3,2	-1,5	-6,3	-23,6	-2,7	-1,9	-0,9	-1,7	-3,4
60	GESIURIS	1	1	7	9	10	3,7	2,6	4,3	-2,1	9,4	-2,7	-1,9	-4,7	-6,9	-38,0	-2,4	-1,6	-1,9	-1,7	-4,3

Anexo 2 (continuación)

Orden alfabético	Número de fondos gestionados con antigüedad de					Rentabilidad anualizada promedio de los fondos					Promedio de (R - R _{MAX}) para todos los fondos					Promedio de (R - R _{MAX})/σ para todos los fondos					
	15 años	10 años	5 años	3 años	1 año	15 años	10 años	5 años	3 años	1 año	15 años	10 años	5 años	3 años	1 año	15 años	10 años	5 años	3 años	1 año	
61	GESNORTE	2	4	4	4	4	5,3	-1,3	1,4	-3,2	11,7	-0,7	-9,4	-8,1	-7,7	-40,4	-0,9	-3,3	-3,4	-2,3	-5,1
62	GESTEFIN	1	1	1	1	1	2,1	-0,5	-1,5	-4,8	10,9	-4,1	-4,1	-6,5	-7,9	-11,3	-7,0	-5,7	-5,4	-4,2	-2,8
63	GRUPO MARCH	2	13	19	19	24	3,5	1,4	2,5	-0,1	10,8	-2,5	-4,9	-4,9	-5,1	-32,8	-2,7	-3,0	-2,6	-2,0	-4,9
64	GVC GAESCO	11	23	30	32	36	3,0	0,2	2,1	-5,4	19,5	-4,8	-7,0	-6,8	-9,5	-28,8	-4,3	-2,8	-2,6	-2,4	-3,4
65	IBERCAJA	7	27	45	53	69	3,8	0,6	2,4	-1,9	12,6	-2,7	-5,9	-5,3	-6,6	-27,5	-3,5	-3,1	-2,4	-2,1	-4,4
66	INTERBROKERS	2	4	4	4	4	2,4	-2,8	-0,8	-6,8	20,2	-5,4	-12,9	-8,6	-8,6	-26,7	-3,4	-4,0	-3,2	-2,3	-3,1
67	INTERMONEY		1	3	3	3		-0,3	1,4	-2,8	5,6		-4,7	-5,4	-5,1	-27,5		-4,0	-2,7	-1,9	-5,1
68	INVERSEGUROS	5	7	10	10	12	4,7	0,2	2,4	-2,9	15,4	-2,5	-5,6	-3,6	-5,4	-26,4	-1,7	-2,4	-1,8	-1,6	-3,2
69	INVERSYS	1	3	5	5	6	4,4	-1,4	2,6	-3,5	5,7	-2,1	-11,0	-5,8	-6,3	-45,5	-1,8	-2,8	-2,0	-1,7	-4,7
70	LA CAIXA	21	58	99	136	168	4,1	0,1	1,9	-2,1	13,5	-3,7	-6,7	-6,3	-6,8	-30,5	-3,3	-2,8	-2,8	-2,1	-4,1
71	LLOYDS BANK	2	4	4	4	4	3,5	2,4	3,5	1,5	9,5	-2,4	-3,1	-3,4	-3,6	-21,4	-3,8	-2,6	-2,5	-1,4	-3,9
72	MAPFRE	8	18	26	26	27	4,3	1,7	2,3	-0,2	7,7	-3,1	-4,6	-5,5	-6,2	-29,4	-3,4	-2,9	-2,7	-2,3	-5,5
73	MERCHBANC	5	6	7	8	8	4,4	-0,6	1,9	1,8	16,9	-2,3	-6,1	-7,1	-4,5	-28,3	-2,3	-2,7	-2,7	-1,1	-3,0
74	METAGESTION	1	1	1	1	3	11,2	10,0	10,6	-3,7	28,1	-0,9	0,0	-1,1	-8,1	-18,5	-0,6	0,0	-0,5	-2,4	-3,3
75	MUTUA MADRILEÑA	2	7	13	13	15	5,5	1,4	4,0	-0,2	17,8	0,0	-6,7	-4,7	-4,4	-33,5	-0,1	-1,9	-1,7	-1,1	-3,8
76	N MAS 1			1	1	1			5,3	-1,0	25,0			-5,0	-8,0	-34,9			-1,5	-1,6	-3,2
77	NORDKAPP	2	3	3	3	5	2,9	-0,1	0,3	-4,0	2,8	-4,8	-7,7	-7,4	-9,0	-44,2	-2,8	-3,4	-3,1	-2,6	-5,0
78	PRIVAT BANK-DEGROOF	4	4	4	5	8	3,0	1,0	2,2	-9,1	6,5	-7,0	-8,8	-6,1	-13,9	-40,9	-2,8	-3,1	-2,4	-3,1	-4,6
79	PROFIT	2	2	3	3	3	4,3	2,6	3,2	-0,9	11,4	-3,3	-2,6	-5,2	-4,5	-32,5	-3,0	-1,1	-2,0	-1,1	-3,7
80	PSN	2	3	3	3	3	2,4	0,1	1,6	-0,1	8,2	-3,8	-5,2	-4,7	-2,8	-27,0	-6,4	-3,3	-2,4	-1,0	-3,6
81	RENTA 4	4	20	26	27	31	4,6	-0,3	2,6	-2,7	17,1	-3,8	-6,4	-6,5	-7,5	-34,5	-3,2	-2,5	-2,6	-2,0	-3,6
82	RIVA Y GARCIA	4	4	4	4	7	3,3	0,4	2,5	-1,6	12,0	-4,8	-7,2	-5,9	-7,8	-41,7	-2,4	-3,0	-2,4	-1,9	-4,2
83	SANTANDER	29	87	145	179	200	4,0	0,8	2,6	-0,7	7,8	-3,8	-5,0	-5,5	-6,8	-32,8	-3,3	-3,0	-2,8	-2,5	-5,4
84	SEGUROS BILBAO	2	7	7	7	7	7,7	0,4	3,1	-1,8	10,9	-1,5	-7,5	-6,0	-5,7	-38,2	-2,4	-2,8	-2,5	-1,6	-4,5
85	U.B.S.	2	2	9	10	15	3,8	1,0	3,1	-3,2	10,5	-3,9	-4,7	-5,7	-8,9	-30,5	-2,0	-1,9	-2,1	-2,1	-3,9
86	UNICAJA	2	15	24	28	32	3,5	1,5	1,6	1,1	3,9	-2,0	-4,1	-4,1	-5,6	-22,0	-3,4	-2,3	-2,9	-3,8	-5,0
87	VENTURE FINANZAS			6	6	7			1,1	-4,9	11,3			-7,1	-9,1	-31,1			-3,3	-2,9	-4,1
88	WELZIA				5	7				-7,9	16,0				-14,4	-34,1				-3,0	-3,4
Total		365	1.115	1.740	2.116	2.449	4,1	0,9	2,2	-1,1	10,1	-3,3	-5,5	-5,5	-6,6	-30,0	-3,4	-2,8	-2,7	-2,4	-4,7

Fuente: Inverco.

Anexo 3

Características de las rentabilidades de los fondos de inversión

		1 AÑO				3 AÑOS				5 AÑOS				10 AÑOS				15 AÑOS				18 AÑOS			
		Nº	Máx.	Mín.	σ	Nº	Máx.	Mín.	σ	Nº	Máx.	Mín.	σ	Nº	Máx.	Mín.	σ	Nº	Máx.	Mín.	σ	Nº	Máx.	Mín.	σ
RENTA FIJA	C/Plazo	357	11,5	-21,7	3,3	309	4,9	-9,9	2,1	289	5,1	-5,2	1,2	216	3,5	-2,0	0,7	125	6,3	1,3	0,6	78	5,8	3,0	0,4
	L/Plazo	119	48,7	-9,6	6,6	111	5,9	-8,7	2,0	96	5,6	-1,3	1,0	73	5,1	0,5	0,7	39	5,5	2,1	0,7	19	6,1	3,9	0,6
	Mixta	109	27,8	-5,0	4,0	107	2,9	-8,4	2,0	103	5,6	-3,6	1,5	89	4,4	-3,3	1,2	39	6,5	0,4	1,2	26	6,6	1,1	1,0
RENTA VARIABLE	Mixta	116	27,5	-34,1	8,0	113	5,3	-19,7	3,2	111	7,2	-8,3	2,2	93	11,3	-3,9	2,4	36	9,1	1,5	1,9	20	9,4	2,5	1,7
	Nacional	92	51,9	0,8	7,6	88	4,4	-14,7	3,3	80	11,7	-2,5	2,3	59	10,0	-2,7	2,1	25	12,1	4,7	1,6	13	11,7	4,7	1,7
INTERNACIONAL	Renta fija	50	48,3	-12,9	11,6	46	6,2	-10,8	3,2	37	4,4	-4,8	1,7	25	4,7	-2,6	1,7	15	5,7	1,6	1,0	8	5,3	3,0	0,8
	R. fija mixta	54	22,1	-2,1	4,1	48	3,2	-6,3	1,9	41	5,1	-1,5	1,2	27	2,7	-6,4	1,7	9	5,0	2,1	1,0	6	5,9	3,0	1,1
	R. variable mixta	50	71,9	-3,4	12,4	47	10,2	-9,6	3,5	43	17,2	-2,8	2,9	24	7,4	-6,8	2,6	6	6,4	-0,5	2,2	3	7,5	5,4	0,9
	Variable euro	102	60,2	-1,2	10,4	94	-1,1	-20,5	3,8	85	9,8	-11,2	3,2	56	15,7	-8,4	5,0	13	16,5	-0,8	4,4	7	7,5	0,5	2,5
	Variable Europa	44	57,7	2,2	9,0	40	0,6	-19,5	4,1	34	9,8	-6,2	2,8	22	7,0	-9,9	3,8	3	7,2	2,8	1,9	2	9,1	6,6	1,2
	Variable Estados Unidos	30	49,4	10,6	9,6	30	0,4	-14,0	3,7	28	1,3	-6,8	2,1	11	-1,8	-15,6	3,4	1	0,6	0,6					
	Variable Japón	18	16,5	-9,3	6,4	17	-6,2	-23,2	3,9	15	0,8	-8,3	2,1	7	-2,8	-11,2	2,8								
	Variable emergentes	44	100,5	9,9	17,3	43	9,1	-16,8	6,0	32	20,7	1,3	4,9	10	9,4	-1,0	3,5	1	9,9	9,9		1	8,7	8,7	
	Variable resto	102	71,8	-4,2	14,2	89	-0,1	-27,2	5,8	87	8,7	-16,9	4,4	51	8,9	-12,9	3,9	4	2,3	1,0	0,5	2	4,8	2,1	1,4
	Globales	258	59,9	-26,6	10,9	211	6,9	-26,2	5,1	164	10,3	-13,5	3,2	93	7,1	-14,5	3,5	34	9,0	-5,0	2,4	18	8,8	-2,2	2,2
GARANTIZADOS	R. fija	210	17,7	-4,0	3,0	154	7,5	0,5	0,9	103	4,2	1,0	0,6	53	4,4	-3,5	1,1	4	4,7	3,1	0,6				
	R. variable	521	34,2	-3,2	4,0	446	8,2	-9,9	2,2	314	8,7	-2,3	2,0	178	5,8	-0,7	1,2	6	6,9	3,3	1,3				
	Garantía parcial	19	19,0	-12,7	7,6	9	4,1	-5,5	3,4	4	6,3	1,2	2,2	1	3,4	3,4									
OTROS	Inmobiliarios	8	-1,3	-12,4	3,1	8	2,7	-2,5	2,0	6	3,9	0,5	1,2	3	7,1	4,0	1,4	3	7,1	4,1	1,3				
	Fondos invers. libre	8	98,3	-1,7	30,9	2	6,5	1,9	2,3																
	Fondos de fondos	13	16,6	-9,0	7,5																				
	Gestión pasiva	41	123,6	-4,7	21,8	27	6,7	-18,1	5,2	16	9,4	-2,6	3,9	11	4,4	-4,2	2,6								
	Retorno absoluto	84	54,5	-12,8	7,1	77	4,6	-9,0	2,5	52	5,5	-1,4	1,4	14	3,2	-1,1	1,1	4	4,8	2,7	0,9	2	5,3	5,2	0,1
		2.449	123,6	-34,1		2.116	10,2	-27,2		1.740	20,7	-16,9		1.116	15,7	-15,6		367	16,5	-5,0		205	11,7	-2,2	

Fuente: Inverco y elaboración propia.

Anexo 4

Agrupación de los rankings otorgados por Inverco a los fondos de inversión

Orden alfabético	Número de fondos gestionados con antigüedad de					Clasificación promedio de sus fondos en sus categorías (ranking Inverco)					Número de primeras posiciones ocupadas por sus fondos			
	15 años	10 años	5 años	3 años	1 año	15 años	10 años	5 años	3 años	1 año	1	2	3	
1	ABANTE			7	10	13			46,3	57,4	33,0	1	2	3
2	ACAPITAL FINANZAS					3					192,3	1	0	1
3	AHORRO CORPORACION	34	72	107	184	215	38,9	73,3	99,3	136,0	85,7	0	0	0
4	ALLIANZ		3	7	7	7		24,7	72,9	71,4	78,4	2	7	2
5	ASESORES Y GESTORES			4	4	11			53,8	56,3	78,4	0	0	0
6	ATLAS CAPITAL				3	6				100,0	60,0	0	0	0
7	AVIVA			7	7	7			25,3	35,3	36,3	0	0	1
8	B. ESPIRITO SANTO	9	22	26	28	34	16,1	51,1	65,3	74,7	104,9	4	1	4
9	B.B.V.A.	15	62	105	157	200	15,4	31,4	80,9	118,7	109,8	15	13	10
10	BANCAJA	11	32	51	61	69	19,7	38,0	56,5	87,8	125,4	2	1	5
11	BANCO ALCALA	2	5	5	5	5	4,0	10,0	16,8	32,2	65,6	2	1	3
12	BANCO CAMINOS	3	7	9	9	9	9,7	35,4	45,4	41,7	48,9	3	2	1
13	BANCO COOPERATIVO	3	27	43	49	56	45,0	38,7	68,6	91,8	148,8	0	0	0
14	BANCO GUIPUZCOANO	3	9	11	15	17	32,0	50,9	51,5	88,3	145,2	1	0	0
15	BANCO PASTOR	1	10	19	19	22	9,0	27,6	87,8	101,2	185,3	0	1	0
16	BANCO POPULAR	8	27	49	66	78	19,3	49,9	68,6	87,4	128,5	2	4	4
17	BANCO SABADELL	9	26	51	63	68	14,2	44,8	72,9	85,9	105,3	2	2	5
18	BANKINTER	14	53	78	83	91	14,2	37,2	58,6	91,7	141,4	10	9	3
19	BANKPYME	3	10	11	11	13	12,3	18,2	29,9	34,9	16,5	4	0	1
20	BARCLAYS	5	28	46	48	50	15,0	45,9	67,8	120,7	117,8	3	2	4
21	BCA. PRIVADA DE ANDORRA		1	6	9	12		52,0	49,2	36,1	73,3	1	0	1
22	BELGRAVIA			1	1	1			1,0	7,0	4,0	1	0	0
23	BESTINVER	2	5	6	6	7	1,5	1,4	5,0	13,8	10,4	9	4	4
24	BILBAO BIZKAIA KUTXA	7	21	38	51	57	21,3	26,1	64,2	71,4	94,8	3	3	5
25	BNP PARIBAS ESPAÑA	1	15	19	19	19	29,0	54,8	73,5	70,9	66,4	0	0	0
26	CAIXA DE GIRONA	2	5	7	7	7	56,0	50,4	45,4	46,7	72,9	0	0	0
27	CAIXA ESTALVIS TERRASSA			7	7	7			81,3	87,0	98,7	0	0	0
28	CAJA ARQUITECTOS	1	1	2	2	2	22,0	35,0	81,5	89,0	34,5	0	0	0
29	CAJA ASTURIAS		12	17	21	22		61,3	80,2	89,4	193,3	0	0	0
30	CAJA CANTABRIA	4	4	6	6	6	35,5	71,3	73,7	63,3	95,7	0	0	0

Anexo 4 (continuación)

Orden alfabético	Número de fondos gestionados con antigüedad de					Clasificación promedio de sus fondos en sus categorías (ranking Inverco)					Número de primeras posiciones ocupadas por sus fondos		
	15 años	10 años	5 años	3 años	1 año	15 años	10 años	5 años	3 años	1 año	1	2	3
31 CAIXA CATALUNYA	2	12	29	32	36	6,5	79,0	114,1	144,9	124,8	1	2	3
32 CAJA ESPAÑA	1	20	35	41	45	41,0	55,3	65,6	64,0	145,5	1	3	0
33 CAJA GUIPUZCOA	6	22	40	46	50	31,2	70,5	108,6	160,3	163,3	1	1	1
34 CAJA INGENIEROS	1	8	15	16	16	7,0	55,6	77,4	80,5	77,9	0	0	0
35 CAJA LABORAL POPULAR	6	20	28	28	28	21,3	80,1	118,9	138,3	191,3	1	1	0
36 CAIXA LAIETANA	2	3	5	8	8	17,0	32,3	16,2	30,1	83,8	0	0	0
37 CAJA MADRID	17	59	86	101	117	22,5	48,6	68,9	81,9	107,9	2	7	4
38 CAIXA MANRESA	3	7	12	15	20	17,7	22,4	55,4	63,3	71,3	2	1	2
39 CAJA MEDITERRANEO	5	19	20	21	24	24,8	48,6	96,1	108,2	157,0	1	0	0
40 CAJA NAVARRA	3	13	14	14	21	33,7	58,5	59,6	72,1	97,7	0	0	0
41 CAIXA PENEDES	2	12	25	31	36	45,5	47,0	75,7	122,3	164,4	0	0	1
42 CAJA SALAMANCA SORIA	5	12	19	23	23	13,2	55,5	101,5	141,7	218,9	0	3	3
43 CAIXA TARRAGONA	1	6	8	8	8	10,0	58,8	106,0	116,9	152,6	0	0	0
44 CAJA VITAL	1	12	18	19	21	35,0	41,9	77,7	78,4	151,9	0	0	0
45 CAJAMAR CAJA RURAL				5	6				78,6	120,8	0	0	0
46 CONSULNOR	1	1	2	3	9	25,0	51,0	88,0	92,3	83,4	0	0	0
47 CREDIGES	1	6	7	8	8	4,0	75,2	110,0	127,9	141,6	0	0	0
48 CREDIT AGRICOLE	8	21	23	25	29	24,4	53,9	75,6	97,8	128,6	0	0	4
49 CREDIT SUISSE	8	16	19	22	22	23,0	58,6	79,4	95,0	103,9	2	1	0
50 DEUTSCHE BANK	5	18	19	21	23	9,6	61,2	92,2	91,5	102,5	0	0	2
51 DUX INVERSORES			1	3	3			19,0	32,7	49,7	0	0	0
52 EDM HOLDING	3	3	4	4	6	11,7	11,0	34,8	38,8	68,5	0	0	0
53 EUROAGENTES	2	6	6	6	6	24,5	17,5	59,8	95,7	114,8	0	0	1
54 FIBANC	7	17	18	18	19	14,3	42,9	46,0	67,0	78,7	5	0	1
55 FONDITEL			5	5	5			23,0	43,6	38,2	0	0	0
56 FORTIS	8	12	15	16	16	18,5	47,3	78,9	94,9	112,9	0	1	1
57 GESBUSA	1	3	3	3	3	32,0	30,3	49,7	53,0	83,0	0	0	0
58 GESCAFIX	1	1	1	1	1	3,0	28,0	29,0	91,0	5,0	0	1	1
59 GESCONSULT	4	4	5	6	6	12,8	10,3	7,8	54,3	82,2	0	2	0
60 GESIURIS	1	1	7	9	10	19,0	23,0	51,4	85,3	122,9	0	0	0

Anexo 4 (continuación)

Orden alfabético		Número de fondos gestionados con antigüedad de					Clasificación promedio de sus fondos en sus categorías (ranking Inverco)					Número de primeras posiciones ocupadas por sus fondos		
		15 años	10 años	5 años	3 años	1 año	15 años	10 años	5 años	3 años	1 año	1	2	3
61	GESNORTE	2	4	4	4	4	5,5	28,8	41,8	46,5	47,3	1	2	3
62	GESTEFIN	1	1	1	1	1	9,0	23,0	41,0	47,0	5,0	1	1	1
63	GRUPO MARCH	2	13	19	19	24	26,0	36,0	71,2	94,1	126,6	0	0	0
64	GVC GAESCO	11	23	30	32	36	22,5	39,2	60,8	82,3	47,1	0	1	2
65	IBERCAJA	7	27	45	53	69	21,0	44,3	66,0	89,5	121,6	0	3	3
66	INTERBROKERS	2	4	4	4	4	21,0	44,3	66,0	89,5	121,6	2	4	3
67	INTERMONEY		1	3	3	3	33,0	53,3	82,5	75,5	40,0	0	0	0
68	INVERSEGUROS	5	7	10	10	12		86,0	67,7	82,3	132,0	0	0	0
69	INVERSYS	1	3	5	5	6	7,6	23,0	26,5	24,7	33,6	8	5	2
70	LA CAIXA	21	58	99	136	168	12,0	19,3	40,0	51,6	118,5	0	0	0
71	LLOYDS BANK	2	4	4	4	4	14,8	29,9	49,0	62,8	75,3	5	11	7
72	MAPFRE	8	18	26	26	27	22,0	26,5	30,0	26,3	38,8	0	0	0
73	MERCHBANC	5	6	7	8	8	18,9	60,9	103,3	118,3	130,1	0	1	0
74	METAGESTION	1	1	1	1	3	11,0	41,8	59,9	50,8	66,6	7	1	1
75	MUTUA MADRILEÑA	2	7	13	13	15	2,0	1,0	3,0	51,0	39,3	1	1	2
76	N MAS 1			1	1	1	1,5	10,0	17,6	26,3	54,4	3	6	0
77	NORDKAPP	2	3	3	3	5			22,0	90,0	17,0	0	0	0
78	PRIVAT BANK-DEGROOF	4	4	4	5	8	25,5	69,0	105,0	100,3	155,4	0	0	0
79	PROFIT	2	2	3	3	3	20,5	26,3	55,0	105,6	129,6	0	0	0
80	PSN	2	3	3	3	3	4,5	10,0	20,7	28,3	53,7	3	2	0
81	RENTA 4	4	20	26	27	31	33,5	48,7	67,3	62,7	110,3	0	0	0
82	RIVA Y GARCIA	4	4	4	4	7	23,5	44,1	62,1	71,7	77,5	4	0	3
83	SANTANDER	29	87	145	179	200	22,0	49,5	60,8	87,3	82,7	0	0	0
84	SEGUROS BILBAO	2	7	7	7	7	25,2	64,9	94,7	125,4	161,5	4	9	14
85	U.B.S.	2	2	9	10	15	11,0	26,4	30,9	37,3	77,9	2	0	1
86	UNICAJA	2	15	24	28	32	15,0	46,0	55,4	94,8	75,9	0	2	1
87	VENTURE FINANZAS			6	6	7	7,5	41,3	71,2	86,9	127,4	0	0	1
88	WELZIA				5	7			81,0	91,5	104,4	0	1	0
									180,6	66,0		0	0	0
	Total	365	1.115	1.740	2.116	2.449								

Fuente: Inverco y elaboración propia.

Anexo 5

Dispersión de la rentabilidad de los distintos fondos gestionados por cada gestora de fondos

Orden alfabético	Número de fondos con antigüedad de					Rentabilidad anualizada promedio de los fondos					Dispersión de la rentabilidad					Rentabilidades máxima y mínima de los fondos										
	15 años	10 años	5 años	3 años	1 año	15 años	10 años	5 años	3 años	1 año	15 años	10 años	5 años	3 años	1 año	1 año		3 años		5 años		10 años		15 años		
	Máx.	Mín.	Máx.	Mín.	Máx.	Mín.	Máx.	Mín.	Máx.	Mín.	Máx.	Mín.	Máx.	Mín.	Máx.	Mín.	Máx.	Mín.	Máx.	Mín.	Máx.	Mín.	Máx.	Mín.		
1	ABANTE			7	10	13			0,8	-2,4	13,5			6,9	14,6	54,1										
2	ACAPITAL FINANZAS					3					-3,6					10,9										
3	AHORRO CORPORACION	34	72	107	184	215	3,6	0,8	2,0	0,4	7,6	8,2	14,1	19,1	18,4	72,5	65,7	-6,9	6,9	-11,5	17,5	-1,6	7,0	-7,1	9,9	1,7
4	ALLIANZ		3	7	7	7		2,8	2,4	-1,2	11,6		0,7	6,9	9,1	25,0	25,6	0,6	2,3	-6,7	7,1	0,2	3,2	2,5		
5	ASESORES Y GESTORES			4	4	11			1,5	-1,7	7,1			4,9	12,2	33,5	27,8	-5,7	3,8	-8,4	3,5	-1,5				
6	ATLAS CAPITAL				3	6				-1,8	11,8				8,9	24,8	26,2	1,4	2,4	-6,5						
7	AVIVA			7	7	7			4,6	-1,6	21,8			9,1	14,3	32,8	35,4	2,6	5,3	-9,1	9,7	0,6				
8	B. ESPIRITO SANTO	9	22	26	28	34	4,3	0,7	2,0	-2,2	10,5	6,2	12,2	11,6	17,8	49,8	37,5	-12,3	4,9	-12,9	6,7	-4,8	4,4	-7,8	6,7	0,6
9	B.B.V.A.	15	62	105	157	200	4,5	0,8	2,1	-0,5	11,3	7,2	19,1	33,2	31,3	142	123,6	-18,8	6,5	-24,8	19,7	-13,5	8,2	-10,9	9,8	2,6
10	BANCAJA	11	32	51	61	69	4,6	0,9	2,9	-1,6	11,9	6,7	15,5	19,3	26,0	82,1	74,3	-7,8	8,2	-17,8	11,0	-8,3	5,3	-10,2	9,3	2,5
11	BANCO ALCALA	2	5	5	5	5	6,8	3,8	4,2	0,5	8,9	4,5	4,1	2,7	4,8	10,5	13,1	2,6	3,0	-1,8	5,3	2,5	5,8	1,7	9,1	4,6
12	BANCO CAMINOS	3	7	9	9	9	4,1	1,4	2,2	-0,3	11,3	1,4	9,2	9,0	13,5	20,4	23,5	3,1	4,9	-8,6	5,1	-3,9	5,1	-4,1	5,0	3,6
13	BANCO COOPERATIVO	3	27	43	49	56	3,0	1,6	2,2	-0,1	6,2	0,5	10,8	10,6	15,1	61,7	52,1	-9,6	4,3	-10,8	7,6	-3,1	4,7	-6,1	3,3	2,8
14	BANCO GUIPUZCOANO	3	9	11	15	17	3,0	0,0	2,6	-1,4	8,6	0,7	8,0	3,8	10,5	47,8	48,3	0,5	3,3	-7,2	4,3	0,6	2,9	-5,2	3,4	2,7
15	BANCO PASTOR	1	10	19	19	22	4,9	3,0	3,5	1,5	7,1	0,0	2,1	7,6	12,4	36,6	36,4	-0,2	6,3	-6,1	8,8	1,2	4,0	1,8	4,9	4,9
16	BANCO POPULAR	8	27	49	66	78	5,0	0,7	1,9	-1,9	11,9	6,5	13,2	25,5	29,6	107	99,4	-7,8	7,0	-22,6	20,7	-4,8	4,6	-8,6	9,3	2,8
17	BANCO SABADELL	9	26	51	63	68	3,8	1,2	2,3	-0,7	10,6	3,7	8,6	12,2	27,1	107	100,5	-6,4	7,2	-19,9	8,0	-4,2	3,1	-5,5	6,3	2,6
18	BANKINTER	14	53	78	83	91	4,4	2,1	2,9	-0,6	8,0	7,6	16,8	16,5	26,4	58,4	49,4	-9,0	7,2	-19,2	11,7	-4,9	7,0	-9,9	8,6	1,0
19	BANKPYME	3	10	11	11	13	4,5	-0,5	2,0	-3,8	24,4	4,1	13,4	6,9	13,7	36,5	35,7	-0,8	3,1	-10,6	6,0	-0,8	4,6	-8,8	7,2	3,1
20	BARCLAYS	5	28	46	48	50	5,2	1,3	2,1	-0,9	9,1	6,8	13,4	23,5	34,3	48,2	46,5	-1,7	7,5	-26,8	8,7	-14,8	5,8	-7,5	9,4	2,5
21	BCA. PRIVADA DE ANDORRA		1	6	9	12		0,3	2,5	1,2	10,8			2,6	8,3	44,0	31,2	-12,8	3,9	-4,4	4,2	1,6	0,3	0,3		
22	BELGRAVIA			1	1	1			5,5	2,2	15,1						15,1	15,1	2,2	2,2	5,5	5,5				
23	BESTINVER	2	5	6	6	7	14,7	10,9	6,9	-1,6	50,3	3,6	11,6	6,3	5,7	91,3	98,3	7,0	2,4	-3,2	9,8	3,5	15,7	4,1	16,5	12,9
24	BILBAO BIZKAIA KUTXA	7	21	38	51	57	3,7	1,8	1,5	-2,6	13,1	1,8	10,1	24,0	25,2	68,6	63,8	-4,7	6,7	-18,5	13,3	-10,7	5,0	-5,1	4,6	2,8
25	BNP PARIBAS ESPAÑA	1	15	19	19	19	1,7	-0,6	1,0	-2,9	9,8		10,9	8,7	17,9	47,6	34,7	-12,9	3,9	-14,0	4,2	-4,5	3,3	-7,6	1,7	1,7
26	CAIXA DE GIRONA	2	5	7	7	7	2,6	0,8	4,4	-0,1	16,5	0,6	6,7	10,5	10,3	64,9	66,2	1,3	2,7	-7,5	12,0	1,5	2,8	-3,9	2,8	2,3
27	CAIXA ESTALVIS TERRASSA			7	7	7			0,9	-2,2	7,7			2,1	12,9	31,6	27,8	-3,8	2,9	-10,0	2,3	0,2				
28	CAJA ARQUITECTOS	1	1	2	2	2	3,6	2,2	2,4	1,8	6,2			1,6	0,0	6,1	9,3	3,2	1,8	1,8	3,2	1,7	2,2	2,2	3,6	3,6
29	CAJA ASTURIAS		12	17	21	22		1,1	3,4	0,8	6,7		7,0	6,5	11,1	33,3	32,4	-0,9	3,4	-7,7	8,2	1,7	2,7	-4,3		
30	CAJA CANTABRIA	4	4	6	6	6	3,3	1,4	1,5	-0,7	6,4	2,5	2,5	1,1	10,4	19,4	20,1	0,7	3,2	-7,2	2,0	0,9	2,4	-0,1	5,0	2,5

Anexo 5 (continuación)

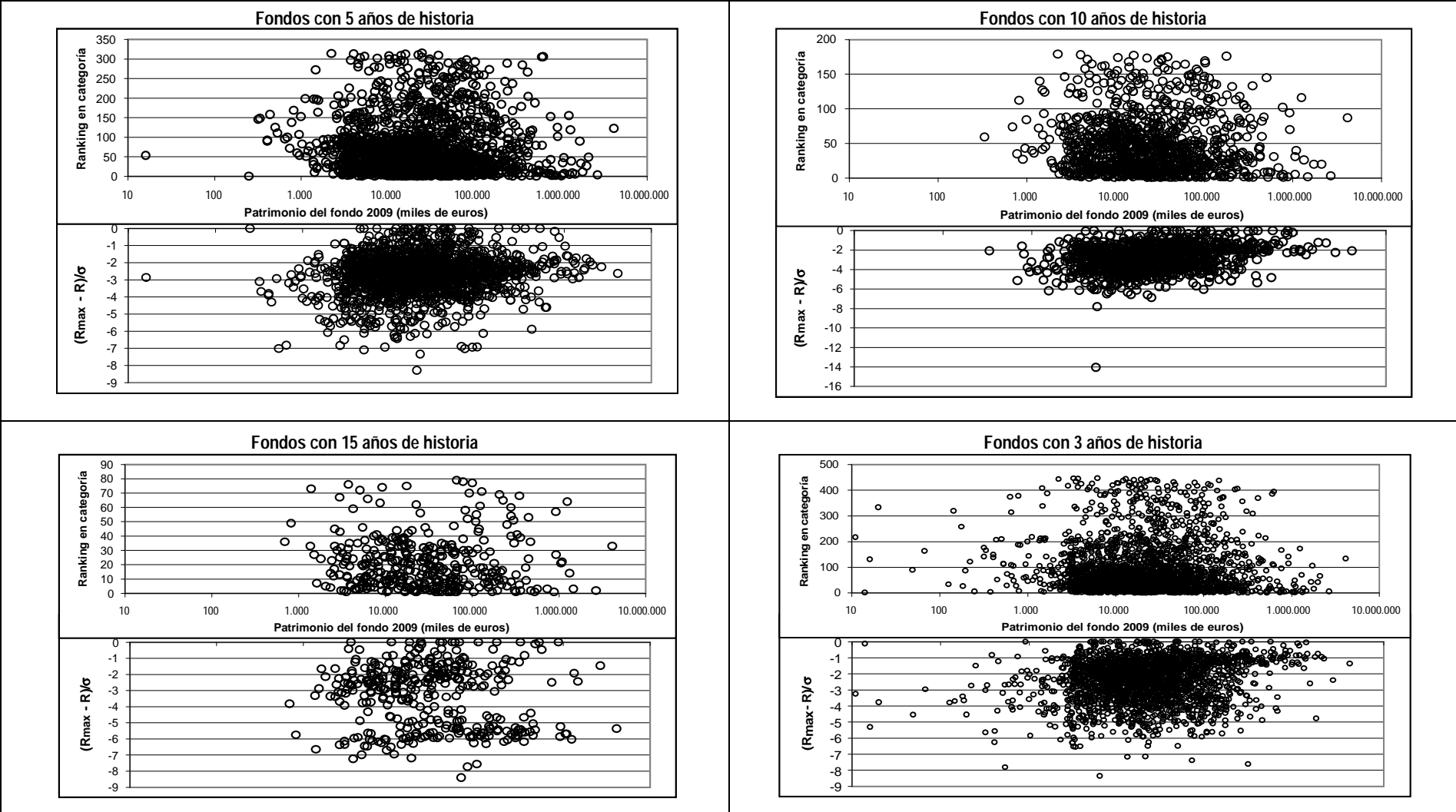
Orden alfabético	Número de fondos con antigüedad de					Rentabilidad anualizada promedio de los fondos					Dispersión de la rentabilidad					Rentabilidades máxima y mínima de los fondos										
	15 años	10 años	5 años	3 años	1 año	15 años	10 años	5 años	3 años	1 año	15 años	10 años	5 años	3 años	1 año	1 año		3 años		5 años		10 años		15 años		
																Máx.	Mín.	Máx.	Mín.	Máx.	Mín.	Máx.	Mín.	Máx.	Mín.	
31	CAIXA CATALUNYA	2	12	29	32	36	3,3	0,1	1,3	-2,3	6,4	0,3	10,7	10,8	19,4	86,6	64,9	-21,7	4,1	-15,3	6,2	-4,6	2,2	-8,4	3,4	3,1
32	CAJA ESPAÑA	1	20	35	41	45	2,9	1,2	2,1	-0,2	5,8		8,0	19,6	21,2	70,8	66,8	-4,0	5,8	-15,4	14,2	-5,4	3,1	-4,9	2,9	2,9
33	CAJA GUIPUZCOA	6	22	40	46	50	3,3	-0,6	-0,7	-5,0	6,4	5,2	13,7	25,2	31,6	91,6	57,5	-34,1	4,4	-27,2	8,3	-16,9	3,4	-10,3	5,7	0,4
34	CAJA INGENIEROS	1	8	15	16	16	2,4	-1,9	1,0	-2,9	15,8	0,0	10,3	13,4	14,3	60,3	61,5	1,2	3,4	-10,9	8,1	-5,3	2,3	-8,0	2,4	2,4
35	CAJA LABORAL POPULAR	6	20	28	28	28	4,6	1,7	1,4	-1,2	8,9	5,6	7,2	15,3	30,1	63,7	63,5	-0,2	6,9	-23,2	7,0	-8,3	4,6	-2,6	8,3	2,7
36	CAIXA LAIETANA	2	3	5	8	8	3,2	0,4	3,1	2,5	3,4		6,1	1,4	8,2	4,8	5,1	0,4	4,3	-3,9	3,7	2,3	2,6	-3,5	3,2	3,2
37	CAJA MADRID	17	59	86	101	117	4,4	0,7	2,4	-0,3	10,3	9,1	17,1	24,9	34,0	86,4	81,6	-4,8	8,4	-25,6	14,0	-10,9	4,2	-12,9	8,6	-0,5
38	CAIXA MANRESA	3	7	12	15	20	4,1	0,9	3,4	0,1	17,7	2,8	5,2	9,4	8,9	70,9	71,0	0,1	4,9	-4,0	10,3	1,0	2,8	-2,4	5,8	3,0
39	CAJA MEDITERRANEO	5	19	20	21	24	3,4	1,8	1,6	-0,4	5,8	1,5	4,0	13,3	19,3	61,7	59,9	-1,8	3,5	-15,8	6,1	-7,2	3,0	-1,0	4,1	2,6
40	CAJA NAVARRA	3	13	14	14	21	3,6	0,4	1,4	-2,1	7,7	2,1	12,1	13,7	18,4	31,2	32,7	1,5	4,2	-14,2	7,9	-5,8	2,8	-9,3	4,8	2,7
41	CAIXA PENEDES	2	12	25	31	36	2,4	-2,3	1,2	-1,8	6,3	0,8	17,7	13,8	23,1	46,2	42,9	-3,4	7,0	-16,1	6,9	-6,9	3,2	-14,5	2,8	2,1
42	CAJA SALAMANCA SORIA	5	12	19	23	23	3,2	-0,1	2,1	-0,6	9,0	3,6	9,6	11,6	16,9	43,9	41,9	-2,1	3,7	-13,2	7,8	-3,8	2,9	-6,7	4,7	1,1
43	CAIXA TARRAGONA	1	6	8	8	8	9,3	1,4	1,3	-1,5	4,3		2,7	7,8	9,9	29,0	24,4	-4,6	2,7	-7,2	6,6	-1,2	2,5	-0,2	9,3	9,3
44	CAJA VITAL	1	12	18	19	21	3,1	2,3	2,9	1,1	5,9		7,1	7,5	12,2	33,1	33,7	0,6	4,5	-7,7	8,6	1,1	5,9	-1,2	3,1	3,1
45	CAJAMAR CAJA RURAL				5	6				-0,5	7,1				5,9	26,3	26,8	0,5	2,2	-3,8						
46	CONSULNOR	1	1	2	3	9	3,3	2,3	2,1	-2,1	10,0			0,7	14,0	27,3	27,7	0,4	2,8	-11,2	2,4	1,7	2,3	2,3	3,3	3,3
47	CREDIGES	1	6	7	8	8	4,0	-0,5	1,3	-1,2	8,8		7,3	4,8	16,4	20,5	19,8	-0,7	4,3	-12,1	2,6	-2,3	2,3	-5,0	4,0	4,0
48	CREDIT AGRICOLE	8	21	23	25	29	3,8	1,8	2,5	-0,1	6,2	4,0	6,7	9,3	22,6	27,2	26,7	-0,5	6,4	-16,2	7,1	-2,2	4,7	-2,0	6,4	2,4
49	CREDIT SUISSE	8	16	19	22	22	3,2	0,3	2,0	-1,9	8,0	7,7	8,4	21,1	21,5	41,8	42,0	0,2	3,7	-17,8	9,9	-11,2	4,2	-4,2	6,9	-0,8
50	DEUTSCHE BANK	5	18	19	21	23	5,5	0,3	2,2	-0,5	7,3	7,5	8,1	5,8	13,4	35,3	30,9	-4,4	3,7	-9,7	6,4	0,6	2,3	-5,8	10,5	3,0
51	DUX INVERSORES			1	3	3			1,8	-3,8	18,5				10,9	25,8	29,2	3,4	3,4	-7,5	1,8	1,8				
52	EDM HOLDING	3	3	4	4	6	5,6	3,7	3,9	0,4	14,2	6,8	3,4	4,2	10,7	24,7	26,8	2,1	3,9	-6,8	6,8	2,5	6,0	2,6	10,1	3,3
53	EUROAGENTES	2	6	6	6	6	3,8	3,7	2,8	-5,7	5,8	0,6	7,7	7,8	8,5	24,6	23,4	-1,2	-0,7	-9,2	7,0	-0,8	8,6	0,9	4,1	3,6
54	FIBANC	7	17	18	18	19	4,1	0,8	3,5	0,2	14,9	3,7	12,5	17,3	16,9	72,7	71,9	-0,8	10,2	-6,7	17,2	-0,1	7,4	-5,1	6,6	2,9
55	FONDITEL			5	5	5			1,6	-2,2	5,0			2,4	10,6	12,6	11,6	-1,0	2,8	-7,8	2,7	0,3				
56	FORTIS	8	12	15	16	16	3,2	-0,7	1,6	-3,5	9,8	3,5	10,4	11,3	15,7	37,3	37,0	-0,3	4,0	-11,7	6,6	-4,7	2,7	-7,7	5,0	1,5
57	GESBUSA	1	3	3	3	3	3,4	1,1	1,6	-2,7	4,1		5,5	5,3	11,4	8,1	9,0	0,9	1,9	-9,5	4,2	-1,0	3,3	-2,3	3,4	3,4
58	GESCAFIX	1	1	1	1	1	8,2	1,9	4,3	-5,2	24,8						24,8	24,8	-5,2	-5,2	4,3	4,3	1,9	1,9	8,2	8,2
59	GESCONSULT	4	4	5	6	6	6,2	3,8	6,7	-1,5	14,8	6,4	3,8	7,8	10,6	28,2	30,1	1,9	3,1	-7,6	10,6	2,7	6,5	2,7	9,8	3,4
60	GESIURIS	1	1	7	9	10	3,7	2,6	4,3	-2,1	9,4			8,4	9,6	31,1	30,6	-0,5	2,9	-6,7	9,8	1,4	2,6	2,6	3,7	3,7

Anexo 5 (continuación)

Orden alfabético		Número de fondos con antigüedad de					Rentabilidad anualizada promedio de los fondos					Dispersión de la rentabilidad					Rentabilidades máxima y mínima de los fondos										
		15 años	10 años	5 años	3 años	1 año	15 años	10 años	5 años	3 años	1 año	15 años	10 años	5 años	3 años	1 año	1 año		3 años		5 años		10 años		15 años		
																Máx.	Min.	Máx.	Min.	Máx.	Min.	Máx.	Min.	Máx.	Min.	Máx.	Min.
61	GESNORTE	2	4	4	4	4	5,3	-1,3	1,4	-3,2	11,7	1,3	9,7	5,1	15,7	19,5	22,9	3,4	2,9	-12,8	4,0	-1,1	3,2	-6,4	5,9	4,6	
62	GESTEFIN	1	1	1	1	1	2,1	-0,5	-1,5	-4,8	10,9						10,9	10,9	-4,8	-4,8	-1,5	-1,5	-0,5	-0,5	2,1	2,1	
63	GRUPO MARCH	2	13	19	19	24	3,5	1,4	2,5	-0,1	10,8	0,5	6,5	10,2	21,7	42,3	41,4	-0,9	8,0	-13,7	6,4	-3,8	3,5	-3,0	3,8	3,2	
64	GVC GAESCO	11	23	30	32	36	3,0	0,2	2,1	-5,4	19,5	3,2	14,5	15,8	21,2	85,8	76,5	-9,3	3,0	-18,2	12,1	-3,7	5,8	-8,8	4,7	1,5	
65	IBERCAJA	7	27	45	53	69	3,8	0,6	2,4	-1,9	12,6	4,2	15,9	26,1	26,8	85,8	82,6	-3,2	4,8	-22,0	17,6	-8,5	3,5	-12,4	6,6	2,4	
66	INTERBROKERS	2	4	4	4	4	2,4	-2,8	-0,8	-6,8	20,2	1,2	7,6	2,3	11,0	28,2	34,7	6,5	0,1	-10,9	0,4	-1,9	1,5	-6,1	3,0	1,8	
67	INTERMONEY		1	3	3	3		-0,3	1,4	-2,8	5,6			1,5	11,0	26,3	21,4	-5,0	2,4	-8,7	2,3	0,8	-0,3	-0,3			
68	INVERSEGUROS	5	7	10	10	12	4,7	0,2	2,4	-2,9	15,4	4,3	13,1	11,3	13,5	39,6	36,8	-2,8	2,7	-10,8	9,4	-2,0	7,1	-6,0	7,1	2,8	
69	INVERDIS	1	3	5	5	6	4,4	-1,4	2,6	-3,5	5,7		6,9	5,0	9,3	17,6	11,3	-6,4	1,6	-7,7	5,2	0,3	2,8	-4,1	4,4	4,4	
70	LA CAIXA	21	58	99	136	168	4,1	0,1	1,9	-2,1	13,5	7,8	13,6	14,3	27,4	72,1	63,1	-9,0	7,2	-20,2	9,1	-5,3	3,5	-10,1	9,0	1,2	
71	LLOYDS BANK	2	4	4	4	4	3,5	2,4	3,5	1,5	9,5	1,2	1,1	5,5	7,0	27,7	29,2	1,5	4,0	-3,0	7,4	1,9	3,0	2,0	4,1	2,9	
72	MAPFRE	8	18	26	26	27	4,3	1,7	2,3	-0,2	7,7	4,1	8,5	8,3	16,2	25,0	23,3	-1,7	5,3	-10,9	6,1	-2,2	3,5	-5,0	7,0	2,9	
73	MERCHBANC	5	6	7	8	8	4,4	-0,6	1,9	1,8	16,9	3,3	10,1	9,3	14,6	46,3	45,8	-0,5	6,9	-7,7	5,8	-3,4	2,3	-7,8	6,4	3,1	
74	METAGESTION	1	1	1	1	3	11,2	10,0	10,6	-3,7	28,1					45,1	46,3	1,2	-3,7	-3,7	10,6	10,6	10,0	10,0	11,2	11,2	
75	MUTUA MADRILEÑA	2	7	13	13	15	5,5	1,4	4,0	-0,2	17,8	0,2	16,2	7,6	15,0	51,2	52,0	0,8	4,2	-10,8	9,1	1,5	7,5	-8,7	5,7	5,4	
76	N MAS 1			1	1	1			5,3	-1,0	25,0						25,0	25,0	-1,0	-1,0	5,3	5,3					
77	NORDKAPP	2	3	3	3	5	2,9	-0,1	0,3	-4,0	2,8	0,3	1,8	3,1	8,8	4,6	5,4	0,8	-0,1	-8,8	1,7	-1,4	1,0	-0,8	3,1	2,8	
78	PRIVAT BANK-DEGROOF	4	4	4	5	8	3,0	1,0	2,2	-9,1	6,5	6,1	4,7	2,8	31,3	48,9	30,9	-18,0	5,1	-26,2	3,7	0,9	3,1	-1,6	6,2	0,1	
79	PROFIT	2	2	3	3	3	4,3	2,6	3,2	-0,9	11,4	1,0	0,6	1,0	10,0	18,1	20,5	2,4	3,5	-6,5	3,8	2,8	3,0	2,3	4,8	3,8	
80	PSN	2	3	3	3	3	2,4	0,1	1,6	-0,1	8,2	0,6	3,5	0,6	5,0	16,1	15,9	-0,2	1,6	-3,3	1,9	1,4	1,7	-1,8	2,8	2,1	
81	RENTA 4	4	20	26	27	31	4,6	-0,3	2,6	-2,7	17,1	7,2	25,0	26,5	29,4	105	94,3	-10,6	9,1	-20,3	19,3	-7,2	9,4	-15,6	9,8	2,7	
82	RIVA Y GARCÍA	4	4	4	4	7	3,3	0,4	2,5	-1,6	12,0	6,9	5,4	3,1	9,1	36,5	29,2	-7,3	3,6	-5,5	4,3	1,2	3,1	-2,4	7,1	0,2	
83	SANTANDER	29	87	145	179	200	4,0	0,8	2,6	-0,7	7,8	14,9	20,0	23,3	20,2	98,8	79,9	-18,9	4,4	-15,8	18,1	-5,2	8,8	-11,2	9,9	-5,0	
84	SEGUROS BILBAO	2	7	7	7	7	7,7	0,4	3,1	-1,8	10,9	8,8	12,8	9,4	11,8	25,0	26,2	1,3	2,8	-9,0	9,2	-0,2	6,1	-6,7	12,1	3,4	
85	U.B.S.	2	2	9	10	15	3,8	1,0	3,1	-3,2	10,5	2,2	2,6	5,7	16,7	33,7	34,3	0,7	2,9	-13,8	6,1	0,5	2,4	-0,3	4,9	2,7	
86	UNICAJA	2	15	24	28	32	3,5	1,5	1,6	1,1	3,9	0,8	10,9	11,2	23,4	15,4	14,5	-1,0	4,8	-18,6	3,4	-7,8	3,8	-7,2	3,9	3,0	
87	VENTURE FINANZAS			6	6	7			1,1	-4,9	11,3			14,2	12,4	38,6	34,9	-3,6	1,8	-10,6	10,6	-3,6					
88	WELZIA				5	7				-7,9	16,0				17,8	24,3	24,7	0,4	1,3	-16,5							
Total		365	1.115	1.740	2.116	2.449	4,1	0,9	2,2	-1,1	10,1	4,1	0,9	37,6	37,4	158	123,6	-34,1	10,2	-27,2	20,7	-16,9	15,7	-15,6	16,5	-5,0	
Promedio		9,79	27	38,9	45	52,37	4,3	0,9	2,5	-2,2	11,6	3,9	9,3	10,4	16,0	44,9	37,3	-1,4	3,3	-11,3	7,3	-1,5	4,1	-4,3	6,1	2,7	

Fuente: Inverco y elaboración propia.

Figura 3



	Promedio de (R - RMAX)/σ para todos los fondos							Media ponderada			RANKINGS							Media ponderada				
	15 años	10 años	5 años	3 años	1 año	Media	Media	Media Rk	sin			Ranking por años					Media	Media Rk	sin			
							pond.	1...15 años	15	15 ni 10	15 ni 1	15 años	10 años	5 años	3 años	1 año	Media	Media Rk	15	15 ni 10	15 ni 1	
1 BESTINVER	-0,4	-0,1	-1,1	-1,2	-1,3	-0,8	-0,5	3,4	-0,6	-1,1	-0,5	2	2	4	7	2	1	1	1	1	1	
2 METAGESTION	-0,6	0,0	-0,5	-2,4	-3,3	-1,4	-0,9	15,8	-1,4	-1,4	-1,2	4	1	2	62	10	2	2	2	3		
3 MUTUA MADRILEÑA	-0,1	-1,9	-1,7	-1,1	-3,8	-1,7	-1,1	9,6	-1,8	-1,7	-1,7	1	10	9	4	24	3	3	2	9	5	12
4 BANCO ALCALA	-0,6	-2,1	-2,1	-1,8	-4,2	-2,2	-1,5	20,4	-2,2	-2,2	-2,1	5	14	20	28	35	10	4	14	20	22	20
5 N MAS 1			-1,5	-1,6	-3,2	-2,1	-1,7	11,0	-1,7	-1,7	-1,5			7	17	9	5	5	3	6	4	6
6 GESCAFIX	-0,5	-3,9	-1,3	-3,3	-0,3	-1,8	-1,8	32,6	-2,9	-1,8	-3,1	3	71	5	83	1	4	6	32	58	6	70
7 DUX INVERSORES			-1,6	-1,4	-4,5	-2,5	-1,8	20,3	-1,8	-1,8	-1,5			8	11	42	19	7	13	8	7	5
8 AVIVA			-1,9	-1,4	-3,4	-2,2	-1,9	11,3	-1,9	-1,9	-1,7			12	10	12	11	8	4	10	8	9
9 BANCO PASTOR	-1,4	-2,3	-2,3	-2,1	-5,6	-2,7	-2,0	34,8	-2,4	-2,6	-2,2	7	15	27	39	86	25	9	33	22	41	23
10 INVERSEGUROS	-1,7	-2,4	-1,8	-1,6	-3,2	-2,1	-2,0	12,8	-2,1	-1,9	-2,1	9	18	11	18	8	7	10	5	18	11	21
11 U.B.S.	-2,0	-1,9	-2,1	-2,1	-3,9	-2,4	-2,1	21,4	-2,1	-2,3	-2,0	11	9	21	40	26	17	11	16	17	28	17
12 GESIURIS	-2,4	-1,6	-1,9	-1,7	-4,3	-2,4	-2,1	18,0	-1,8	-2,1	-1,7	13	5	13	23	36	14	12	11	7	14	10
13 ASESORES Y GESTORES			-2,1	-1,3	-4,5	-2,6	-2,1	23,7	-2,1	-2,1	-1,8			18	9	44	24	13	17	14	17	13
14 BCA. PRIVADA DE ANDORRA		-1,9	-2,3	-1,4	-4,7	-2,6	-2,1	26,8	-2,1	-2,3	-2,0		11	26	13	57	20	14	21	15	24	16
15 BELGRAVIA			0,0	-1,0	-5,5	-2,2	-2,1	28,7	-2,1	-2,1	-1,0			1	1	84	9	15	24	16	18	2
16 PROFIT	-3,0	-1,1	-2,0	-1,1	-3,7	-2,2	-2,1	15,6	-1,5	-1,9	-1,3	31	3	15	6	23	8	16	9	3	10	4
17 GESCONSULT	-2,7	-1,9	-0,9	-1,7	-3,4	-2,1	-2,1	14,8	-1,7	-1,5	-1,6	23	7	3	26	15	6	17	7	4	3	7
18 CAJA ARQUITECTOS	-2,5	-1,9	-2,2	-1,0	-3,6	-2,2	-2,2	13,4	-1,9	-1,9	-1,8	17	8	23	2	17	12	18	6	11	13	14
19 EDM HOLDING	-2,8	-1,5	-1,8	-1,5	-3,6	-2,3	-2,2	15,6	-1,7	-1,9	-1,6	26	4	10	16	22	13	19	8	5	12	8
20 INVERSI	-1,8	-2,8	-2,0	-1,7	-4,7	-2,6	-2,2	28,2	-2,5	-2,2	-2,4	10	36	17	22	56	21	20	22	31	20	28
21 GESNORTE	-0,9	-3,3	-3,4	-2,3	-5,1	-3,0	-2,2	54,4	-3,3	-3,2	-3,2	6	59	79	58	70	36	21	65	75	78	75
22 CAJAMAR CAJA RURAL				-1,7	-4,3	-3,0	-2,4	31,0	-2,4	-2,4	-1,7				25	37	37	22	28	21	29	11
23 MERCHBANC	-2,3	-2,7	-2,7	-1,1	-3,0	-2,4	-2,4	20,6	-2,5	-2,2	-2,4	12	28	53	5	5	15	23	15	25	21	29
24 BANCO CAMINOS	-2,7	-2,1	-2,4	-1,3	-4,6	-2,6	-2,4	24,8	-2,2	-2,3	-2,0	21	12	33	8	50	22	24	19	19	26	19
25 ATLAS CAPITAL				-2,1	-3,6	-2,9	-2,5	31,0	-2,5	-2,5	-2,1				41	21	31	25	27	28	36	22
26 EUROAGENTES	-2,6	-2,4	-2,0	-2,8	-4,0	-2,8	-2,5	31,2	-2,5	-2,5	-2,4	20	20	16	72	28	26	26	30	27	37	26
27 SEGUROS BILBAO	-2,4	-2,8	-2,5	-1,6	-4,5	-2,8	-2,5	30,0	-2,6	-2,4	-2,5	16	35	36	20	43	28	27	25	35	31	35
28 BANKPYME	-2,7	-2,7	-2,5	-1,8	-2,6	-2,5	-2,6	24,0	-2,5	-2,3	-2,5	22	29	39	27	3	18	28	18	29	25	34
29 RIVA Y GARCIA	-2,4	-3,0	-2,4	-1,9	-4,2	-2,8	-2,6	31,0	-2,7	-2,5	-2,6	14	42	34	31	34	29	29	29	42	34	41
30 CAIXA MANRESA	-3,2	-2,3	-1,9	-1,5	-3,1	-2,4	-2,6	18,2	-2,1	-1,9	-2,0	41	16	14	14	6	16	30	12	13	9	18
31 FORTIS	-2,5	-2,6	-2,8	-2,1	-4,5	-2,9	-2,6	38,6	-2,7	-2,8	-2,6	19	26	60	42	46	34	31	37	39	58	39
32 B. ESPIRITO SANTO	-2,4	-2,8	-2,6	-2,1	-5,1	-3,0	-2,6	44,0	-2,8	-2,7	-2,6	15	37	48	47	73	39	32	46	46	56	42
33 CAIXA TARRAGONA	-1,7	-3,0	-3,8	-3,5	-4,8	-3,4	-2,6	55,6	-3,4	-3,8	-3,3	8	43	82	85	60	70	33	67	79	86	79
34 BANKINTER	-3,0	-2,4	-2,3	-2,1	-5,1	-3,0	-2,7	37,0	-2,5	-2,5	-2,3	33	19	25	37	71	35	34	35	26	38	24
35 FIBANC	-3,1	-2,8	-2,1	-1,6	-3,6	-2,6	-2,7	25,4	-2,4	-2,1	-2,4	37	33	19	19	19	23	35	20	24	16	27
36 B.B.V.A.	-3,0	-2,1	-2,8	-3,1	-4,9	-3,2	-2,8	48,0	-2,6	-3,1	-2,5	34	13	56	76	61	52	36	55	33	71	32
37 GRUPO MARCH	-2,7	-3,0	-2,6	-2,0	-4,9	-3,0	-2,8	41,8	-2,8	-2,6	-2,7	24	48	43	32	62	41	37	40	53	45	52
38 RENTA 4	-3,2	-2,5	-2,6	-2,0	-3,6	-2,8	-2,8	31,2	-2,5	-2,5	-2,4	38	23	42	33	20	27	38	31	30	35	31
39 BARCLAYS	-3,0	-2,7	-2,5	-2,3	-5,1	-3,1	-2,8	47,6	-2,7	-2,8	-2,6	30	31	41	60	76	49	39	53	44	57	40
40 BANCAJA	-3,2	-2,7	-2,3	-2,1	-4,7	-3,0	-2,9	38,8	-2,6	-2,5	-2,5	40	30	28	38	58	38	40	38	34	39	33
41 PRIVAT BANK-DEGROOF	-2,8	-3,1	-2,4	-3,1	-4,6	-3,2	-2,9	45,8	-3,0	-2,9	-2,9	25	50	30	77	47	53	41	49	63	61	66
42 CAJA ASTURIAS		-3,1	-2,5	-2,1	-5,6	-3,4	-2,9	56,3	-2,9	-2,7	-2,8		54	38	46	87	67	42	70	60	55	56
43 BILBAO BIZKAIA KUTXA	-3,5	-2,4	-2,5	-2,3	-4,6	-3,1	-3,0	43,8	-2,6	-2,7	-2,4	51	21	40	56	51	42	43	45	32	47	30
44 CAJA VITAL	-3,4	-2,6	-2,6	-2,1	-5,0	-3,2	-3,0	46,4	-2,7	-2,7	-2,5	44	24	46	50	68	50	44	52	38	51	36
45 LA CAIXA	-3,3	-2,8	-2,8	-2,1	-4,1	-3,0	-3,0	42,8	-2,8	-2,7	-2,7	42	38	62	43	29	40	45	41	47	54	49

	Promedio de (R - RMAX) / s para todos los fondos							Media ponderada			RANKINGS							Media ponderada					
	15 años	10 años	5 años	3 años	1 año	Media	Media pond.	Media Rk 1...15 años	sin	sin	sin	Ranking por años							Media pond.	Media Rk	sin	sin	sin
									15 ni 10	15 ni 1	15 años	10 años	5 años	3 años	1 año	Media	15 ni 10	15 ni 1					
46 BANCO POPULAR	-3,1	-3,0	-2,8	-2,3	-4,8	-3,2	-3,0	50,6	-2,9	-2,8	-2,8	36	45	59	54	59	55	46	58	56	60	58	
47 ABANTE			-3,3	-2,2	-4,3	-3,3	-3,0	55,3	-3,0	-3,0	-2,9			75	53	38	62	47	66	65	67	62	
48 CAIXA ESTALVIS TERRASSA			-3,2	-2,3	-4,6	-3,3	-3,0	59,0	-3,0	-3,0	-2,8			73	55	49	65	48	73	66	69	60	
49 CAJA MEDITERRANEO	-3,5	-2,5	-2,8	-2,1	-4,7	-3,1	-3,0	47,6	-2,6	-2,8	-2,5	52	22	61	49	54	48	49	54	37	59	37	
50 ALLIANZ		-3,4	-2,7	-2,2	-3,3	-2,9	-3,0	46,0	-3,0	-2,6	-3,0		67	55	51	11	33	50	50	67	42	68	
51 LLOYDS BANK	-3,8	-2,6	-2,5	-1,4	-3,9	-2,8	-3,1	30,8	-2,4	-2,3	-2,4	57	25	35	12	25	30	51	26	23	23	25	
52 CREDIT SUISSE	-3,2	-3,2	-2,6	-2,1	-4,4	-3,1	-3,1	46,0	-2,9	-2,7	-2,9	39	56	47	48	40	46	52	51	61	46	64	
53 NORDKAPP	-2,8	-3,4	-3,1	-2,6	-5,0	-3,4	-3,1	59,4	-3,3	-3,1	-3,2	27	65	72	66	67	69	53	74	76	74	77	
54 FONDITEL			-2,8	-2,8	-5,5	-3,7	-3,1	70,7	-3,1	-3,1	-2,8			58	71	83	79	54	86	69	70	57	
55 BANCO SABADELL	-3,5	-2,6	-2,9	-2,6	-4,7	-3,3	-3,1	52,0	-2,8	-3,0	-2,7	48	27	63	67	55	59	55	60	48	66	48	
56 UNICAJA	-3,4	-2,3	-2,9	-3,8	-5,0	-3,5	-3,1	55,8	-2,8	-3,4	-2,7	47	17	65	86	64	74	56	69	51	81	50	
57 CAJA LABORAL POPULAR	-3,0	-3,0	-3,3	-3,2	-5,1	-3,5	-3,1	61,8	-3,2	-3,5	-3,1	29	47	76	82	75	75	57	76	72	82	71	
58 MAPFRE	-3,4	-2,9	-2,7	-2,3	-5,5	-3,4	-3,1	55,6	-2,9	-2,9	-2,8	46	39	52	59	82	68	58	68	55	63	54	
59 IBERCAJA	-3,5	-3,1	-2,4	-2,1	-4,4	-3,1	-3,1	43,6	-2,8	-2,5	-2,7	49	53	32	45	39	43	59	44	49	40	53	
60 WELZIA				-3,0	-3,4	-3,2	-3,1	44,5	-3,1	-3,1	-3,0				75	14	58	60	48	70	73	69	
61 SANTANDER	-3,3	-3,0	-2,8	-2,5	-5,4	-3,4	-3,1	58,6	-3,0	-3,0	-2,9	43	49	57	64	80	71	61	72	64	65	65	
62 BNP PARIBAS ESPAÑA	-3,1	-3,3	-3,3	-2,5	-4,1	-3,3	-3,1	53,8	-3,2	-3,1	-3,2	35	60	77	65	32	60	62	62	71	72	76	
63 CAIXA CATALUNYA	-2,5	-3,8	-3,5	-3,3	-5,1	-3,6	-3,2	64,6	-3,7	-3,6	-3,6	18	69	80	84	72	77	63	82	85	84	85	
64 CAJA SALAMANCA SORIA	-3,0	-3,4	-3,0	-2,6	-6,0	-3,6	-3,2	64,0	-3,3	-3,2	-3,1	32	64	67	69	88	76	64	79	77	75	72	
65 DEUTSCHE BANK	-3,5	-3,2	-2,7	-2,0	-4,1	-3,1	-3,2	44,4	-2,9	-2,6	-2,9	50	55	51	35	31	45	65	47	57	43	63	
66 CREDIT AGRICOLE	-3,6	-2,9	-2,6	-2,1	-5,0	-3,3	-3,2	50,4	-2,8	-2,7	-2,7	53	41	49	44	65	61	66	57	52	50	51	
67 CAJA MADRID	-3,7	-3,0	-2,7	-2,2	-4,5	-3,2	-3,2	49,0	-2,9	-2,7	-2,8	54	44	50	52	45	57	67	56	54	49	55	
68 VENTURE FINANZAS			-3,3	-2,9	-4,1	-3,4	-3,3	61,3	-3,3	-3,3	-3,2			78	73	33	73	68	75	74	80	74	
69 BANCO GUIPUZCOANO	-3,9	-3,1	-2,2	-2,0	-4,6	-3,2	-3,3	43,4	-2,8	-2,4	-2,7	58	51	24	36	48	51	69	43	45	32	43	
70 CONSULNOR	-5,0	-1,7	-2,4	-1,7	-3,6	-2,9	-3,3	28,4	-2,0	-2,3	-1,9	65	6	29	24	18	32	70	23	12	27	15	
71 CAJA CANTABRIA	-3,7	-3,4	-2,9	-1,6	-5,0	-3,3	-3,4	54,0	-3,1	-2,7	-3,0	55	62	66	21	66	63	71	63	68	53	67	
72 GESBUSA	-2,9	-3,7	-3,9	-3,1	-5,0	-3,7	-3,4	65,6	-3,7	-3,8	-3,6	28	68	83	80	69	80	72	84	86	85	86	
73 CAIXA LAIETANA	-4,0	-3,4	-1,5	-3,1	-4,7	-3,3	-3,4	52,8	-2,9	-2,4	-2,8	59	66	6	81	52	64	73	61	59	30	61	
74 INTERMONEY		-4,0	-2,7	-1,9	-5,1	-3,4	-3,4	58,0	-3,4	-2,7	-3,3		74	54	30	74	72	74	71	80	48	80	
75 GVC GAESCO	-4,3	-2,8	-2,6	-2,4	-3,4	-3,1	-3,4	43,0	-2,7	-2,6	-2,7	61	34	44	63	13	44	75	42	40	44	45	
76 INTERBROKERS	-3,4	-4,0	-3,2	-2,3	-3,1	-3,2	-3,4	51,2	-3,5	-2,9	-3,5	45	73	74	57	7	56	76	59	82	62	84	
77 CAJA NAVARRA	-4,4	-3,0	-2,5	-1,8	-4,0	-3,1	-3,5	40,2	-2,7	-2,4	-2,7	62	46	37	29	27	47	77	39	43	33	47	
78 CREDIGES	-3,8	-3,9	-2,9	-2,6	-5,0	-3,6	-3,6	64,2	-3,5	-3,0	-3,4	56	70	64	68	63	78	78	80	84	68	82	
79 CAJA GUIPUZCOA	-4,1	-3,4	-3,5	-3,1	-5,2	-3,8	-3,7	71,6	-3,4	-3,6	-3,4	60	61	81	79	77	84	79	87	81	83	81	
80 CAIXA DE GIRONA	-5,2	-3,1	-2,2	-1,5	-4,1	-3,2	-3,8	37,0	-2,6	-2,1	-2,6	66	52	22	15	30	54	80	36	36	19	38	
81 BANCO COOPERATIVO	-4,9	-2,7	-3,1	-2,7	-5,4	-3,8	-3,8	63,4	-3,0	-3,2	-2,8	63	32	71	70	81	82	81	78	62	76	59	
82 AHORRO CORPORACION	-4,9	-3,4	-3,0	-3,1	-4,7	-3,8	-4,0	65,4	-3,3	-3,2	-3,2	64	63	69	78	53	83	82	83	78	77	78	
83 CAJA ESPAÑA	-5,6	-2,9	-2,6	-2,0	-5,6	-3,7	-4,1	54,4	-2,8	-2,7	-2,7	68	40	45	34	85	81	83	64	50	52	46	
84 CAIXA PENEDES	-5,3	-3,2	-3,0	-2,9	-5,2	-3,9	-4,1	69,2	-3,2	-3,2	-3,1	67	57	70	74	78	85	84	85	73	79	73	
85 PSN	-6,4	-3,3	-2,4	-1,0	-3,6	-3,3	-4,4	35,4	-2,7	-2,1	-2,7	69	58	31	3	16	66	85	34	41	15	44	
86 CAJA INGENIEROS	-6,5	-4,0	-3,0	-2,4	-4,4	-4,0	-4,8	62,4	-3,5	-2,9	-3,4	70	72	68	61	41	86	86	77	83	64	83	
87 ACAPITAL FINANZAS					-5,3	-5,3	-5,3	79,0	-5,3	-5,3						79	88	87	88	87	88		
88 GESTEFIN	-7,0	-5,7	-5,4	-4,2	-2,8	-5,0	-6,0	64,2	-5,3	-4,7	-5,4	71	75	84	87	4	87	88	81	88	87	87	
Media	-3,1	-2,8	-2,5	-2,2	-4,3	-3,0	-2,9	41,4	-2,7	-2,6	-2,6												
Máx.	-0,1	0,0	0,0	-1,0	-0,3	-0,8	-0,5	79,0	-0,6	-1,1	-0,5												
Mín.	-7,0	-5,7	-5,4	-4,2	-6,0	-5,3	-6,0	3,4	-5,3	-5,3	-5,4												

Comentarios sobre el ranking

1. Un estudio muy interesante, aunque desde mi punto de vista, parcial. Una gestora no es mejor que otra porque las rentabilidades sean superiores.

Sería mucho más interesante compararlas por niveles de riesgo. Como bien sabes, aunque Bestinver aparezca como la mejor gestora por rentabilidad, que probablemente lo es, seguro que hay algunos fondos de otras casas que han obtenido quizás una rentabilidad inferior, pero con niveles de riesgo proporcionalmente mucho menores.

Ratios como Sharpe, R2 y otros, en términos relativos respecto a la media de cada categoría o respecto a los índices de referencia, normalmente dan una visión más ajustada de la calidad de gestión de unos fondos, o incluso unas casas frente a otras, que la rentabilidad absoluta o dispersa.

También sería apropiado analizar, ya que haces comparaciones respecto a otros activos, los niveles reales de liquidez cuando quieres deshacer una posición. E igualmente los costes de transacción en la compraventa de bonos del Estado que no se incluyen en la estimación de su rentabilidad histórica, y que pueden llegar al punto porcentual. Ambos factores sí se incluyen en la comisión de gestión de los fondos, lo cual obviamente les resta rentabilidad (tampoco estaría mal que incluyeras la comparativa con el mercado inmobiliario, la "inversión estrella" de los últimos años, con sus costes).

Te invito a que compares manzanas con manzanas y rehagas el análisis: rentabilidad media de fondos monetarios frente a interbancario, de fondos de renta fija a corto con tipos de interés al mismo plazo, fondos de renta variable con sus correspondientes índices, y así sucesivamente, incluyendo los gastos totales en ambos casos.

Las conclusiones serán cuando menos diferentes, sin duda más certeras, aunque ello no quite que seguirá habiendo gestoras buenas, regulares, y otras, rematadamente malas.

Me encantaría ver un nuevo documento de esas características, porque así, además del efecto "tremendista" que sin duda has causado entre los más legos en la materia, dotarías al informe del rigor suficiente para una audiencia profesional.

2. De Caja de Ingenieros. Apreciado Sr. Fernández:

Recientemente ha publicado unos estudios sobre la evolución de los fondos de inversión y sus gestoras en España.

Estos estudios, difundidos a la prensa, han provocado la aparición hoy mismo de un artículo en *Cinco Días* en el que se concluye que la gestora de fondos Caja de Ingenieros Gestión se encuentra entre las peores en el ranking de rentabilidad analizado.

Deseamos manifestarle nuestro profundo malestar por la situación que provoca su estudio, dañando sensiblemente la reputación del Grupo Caja de Ingenieros, y le rogamos que, en un futuro, contraste adecuadamente sus datos con el rigor que deberían tener unos estudios de estas características.

A continuación le indicamos una serie de observaciones motivadas por las inexactitudes expresadas y la falta de contraste de los datos utilizados. A la hora de establecer los rankings, hay que tener muy en cuenta determinados aspectos que en su estudio se han obviado y que, por tanto, llevan a conclusiones erróneas.

Catalogar a las gestoras en relación con la rentabilidad media de los fondos que presuntamente se gestionan desde hace 15 años, 10 años, 5 años, 3 años y 1 año, dándole la misma valoración si se dispone de un único fondo (el caso del Grupo Caja de Ingenieros hace 15 años) o de veinte (la situación hace 1 año), y ponderar los cinco períodos por igual peso es, como mínimo, un método peculiar; y extraer conclusiones puede llevar a errores de base, sobre todo si se parte de premisas erróneas, como expondré más adelante. Catalogar a Caja Ingenieros Gestión como una de las tres peores gestoras no es cierto.

En primer lugar, indicarle que no ha tenido en cuenta que hace 15 años, Caja de Ingenieros Gestión no existía. No tiene en cuenta que el único fondo por el cual se nos clasifica a 15 años es el Fonengin, FI, un fondo de la categoría Renta Fija Mixta Internacional, que si bien existe desde 1992, su gestión estaba encomendada a otra sociedad gestora, en la modalidad de *advisoring*, a través de una multinacional norteamericana primero y alemana después. Pero, además, lo más grave es que era un fondo de Renta Fija Mixta Internacional como hemos comentado, y de sus datos se desprende que nos compara con la categoría de Renta Fija a Corto Plazo. Esto lleva a que en su estudio nos dé un -6,5 de puntuación, cuando debería de ser, según su categoría, -2,6. A partir de aquí, su ponderación errónea la arrastra a todos los períodos.

Por todo ello, le rogamos que antes de hacer públicos determinados rankings y estudios, analice y contraste detenidamente sus resultados por las consecuencias que de sus conclusiones se puedan derivar.

Asimismo, le instamos a que realice las advertencias correspondientes a los medios de comunicación a los que haya difundido estos estudios para que tengan en cuenta los aspectos aquí mencionados, realicen las rectificaciones oportunas y no se menoscabe la reputación ni el trabajo diario que un equipo de profesionales venimos realizando desde la fundación de Caja de Ingenieros en 1967 y desde la creación de la sociedad gestora de fondos de inversión Caja de Ingenieros Gestión en 2002.

Sin otro particular, atentamente,

Fondos de Caja Ingenieros

Datos a 31 de diciembre de 2009 según Inverco

Categoría	Nombre del Fondo	Rent.	RKG	Rent.	RKG	Rent.	RKG	Rent.	RKG	Rent.	RKG	Participes	Suscrip. netas	Patrimonio
		1 año	3 años	5 años	10 años	15 años	2009	09/12						
RF euro corto plazo	C.I. FONDTESORO CP	1,2	167	2,3	117	2,0	98	2,0	89			1.622	-1,91	55,51
RF euro largo plazo	C.I. PREMIER	1,9	95	2,0	82	2,0	54					299	-1,01	19,59
RF mixta euro	C.I. EUROPA 25	8,1	38	-1,2	85	1,0	82	0,6	79			843	0,49	11,18
RV mixta euro	C.I. RENTA	13,4	63	-8,7	110	-0,8	108	-3,4	92			1.140	-2,34	15,35
RV nacional euro	C.I. IBEX PLUS	34,6	31	-4,6	64							225	1,55	4,22
RF int.	C.I. R.F. UNIVERSAL	9,2	12	1,0	20	1,0	22					247	3,47	8,82
RF mixta int.	FONENGIN ISR	5,8	31	-2,7	43	0,2	36	-0,7	24	2,4	7	638	1,58	10,27
RV euro resto	C.I. IND. EUROP D.J.	23,3	53	-9,2	54	0,4	59	-4,2	30			778	-0,44	10,01
RV Int. Estados Unidos	C.I. BOLSA USA	26,4	8	-10,9	21	-5,3	23					389	3,15	5,80
RV Int. emergentes	C.I. EMERGENTE	61,5	30	-2,6	28	8,1	23					912	3,47	13,06
RV Int. resto	C.I. MULTIFDO FIMF	24,5	51	-8,4	45	-0,1	36	-3,6	18			519	-0,48	6,63
RV Int. resto	C.I. GLOBAL	23,3	56	-9,0	50	-0,7	48	-8,0	39			548	1,64	5,59
Garant. R Var.	C.I. MULTICESTA	7,0	95	1,8	160	2,0	186					524	-0,12	13,13
Garant. R Var.	C.I. EUROBOLSA	4,0	207	3,4	56	4,0	77	2,3	74			417	-0,06	9,57
Garant. R Var.	C.I. AMERICA	2,9	286	0,2	320	0,6	288					270	-0,09	4,59
Retorno absoluto	C.I. GESTION ALTERNAT.	5,0	24	0,5	33	1,4	21					876	8,01	24,76
	Suma/promedio	15,8	78	-2,9	81	1,0	77	-1,9	56	2,4	7	10.247	16,9	218,07

Rent: rentabilidad anualizada. RKG: Ranking de rentabilidad dentro de su categoría.